

COMUNE DI BARDONECCHIA

PALAZZO DELLE FESTE

PIAZZA VALLESTRETTA N° 6
BARDONECCHIA (TO)

IMPIANTO DI ILLUMINAZIONE DI EMERGENZA
REVISIONE

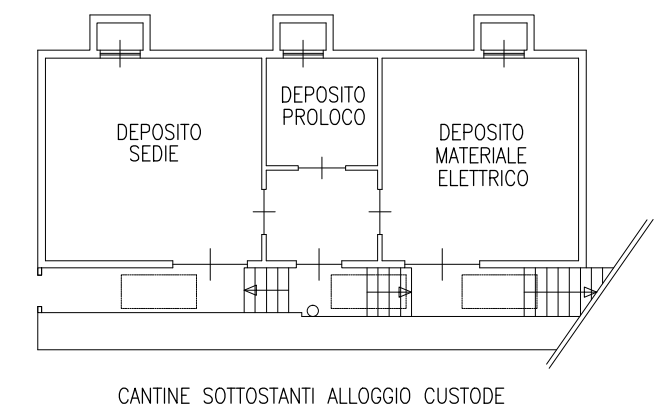
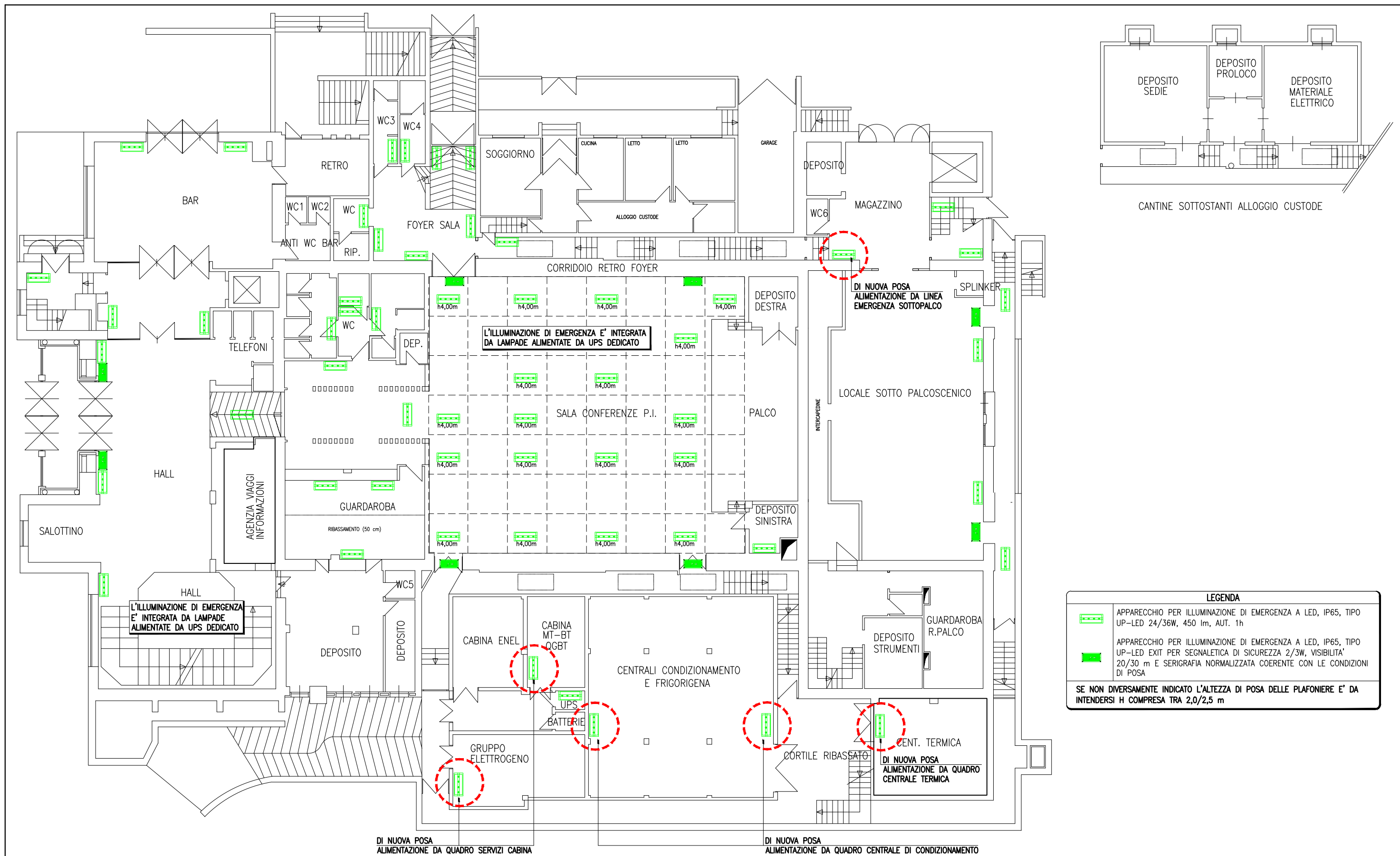
PROGETTO:	ARCHITETTONICO	STRUTTURALE	IMPIANTO TERMOMECCANICO	IMPIANTO ELETTRICO	
OGGETTO: PIANTE SITUAZIONE IN PROGETTO				LAVORO A-01-15	
				FILE A-01-15_E02.dwg	
				SCALA 1:200	
5				ELABORATO E02	
4					
3					
2					
1					
0	Luglio 2015				Emissione
REV	DATA	REDAZIONE	VERIFICA	APPROVAZIONE	DESCRIZIONE

PROGETTO:

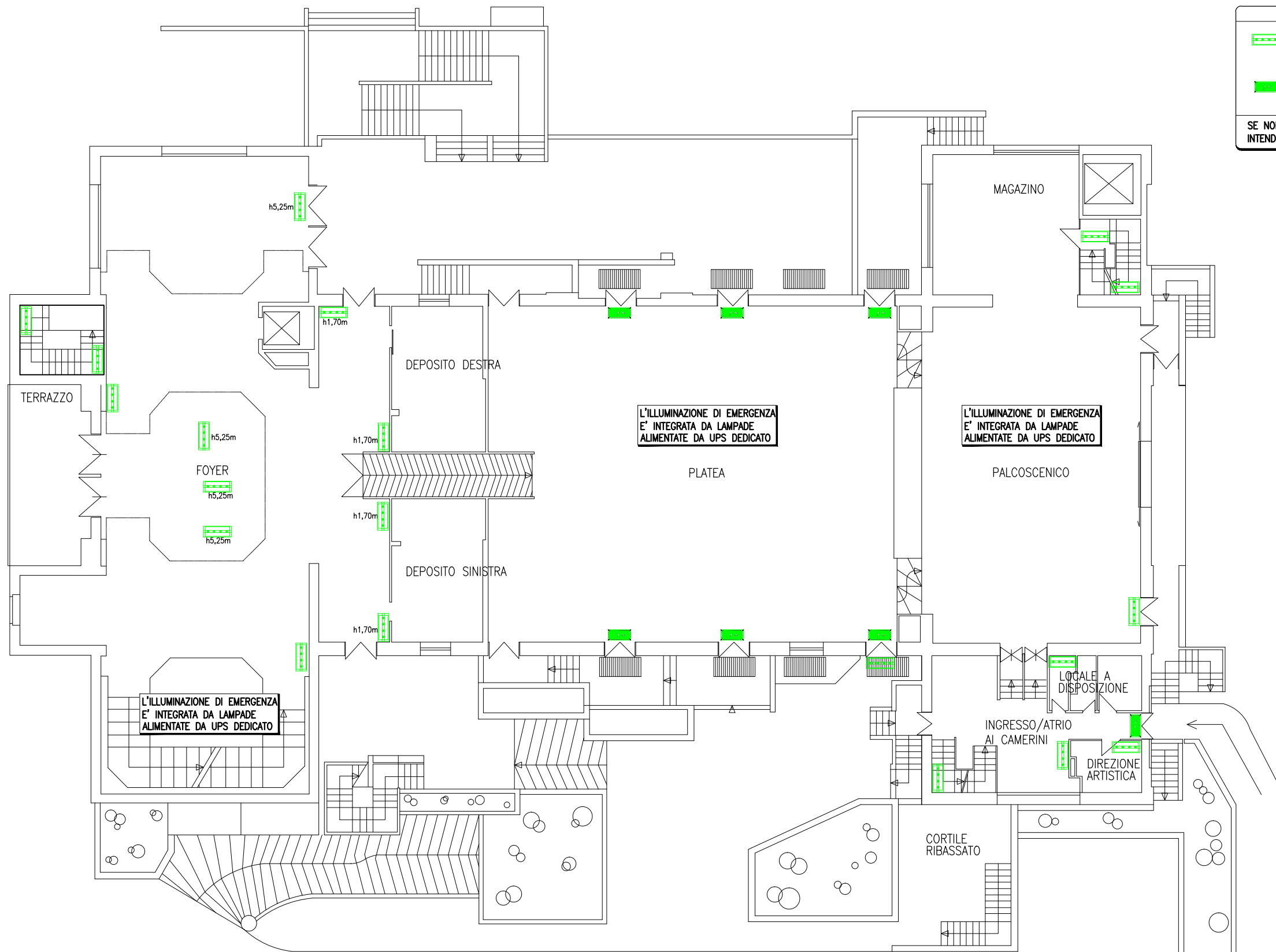


Via Lamarmora n. 53 - 10128 Torino
Tel. +39-011-50.13.62 - E-mail: dueci@2Csrl.net

COMMITTENTE:

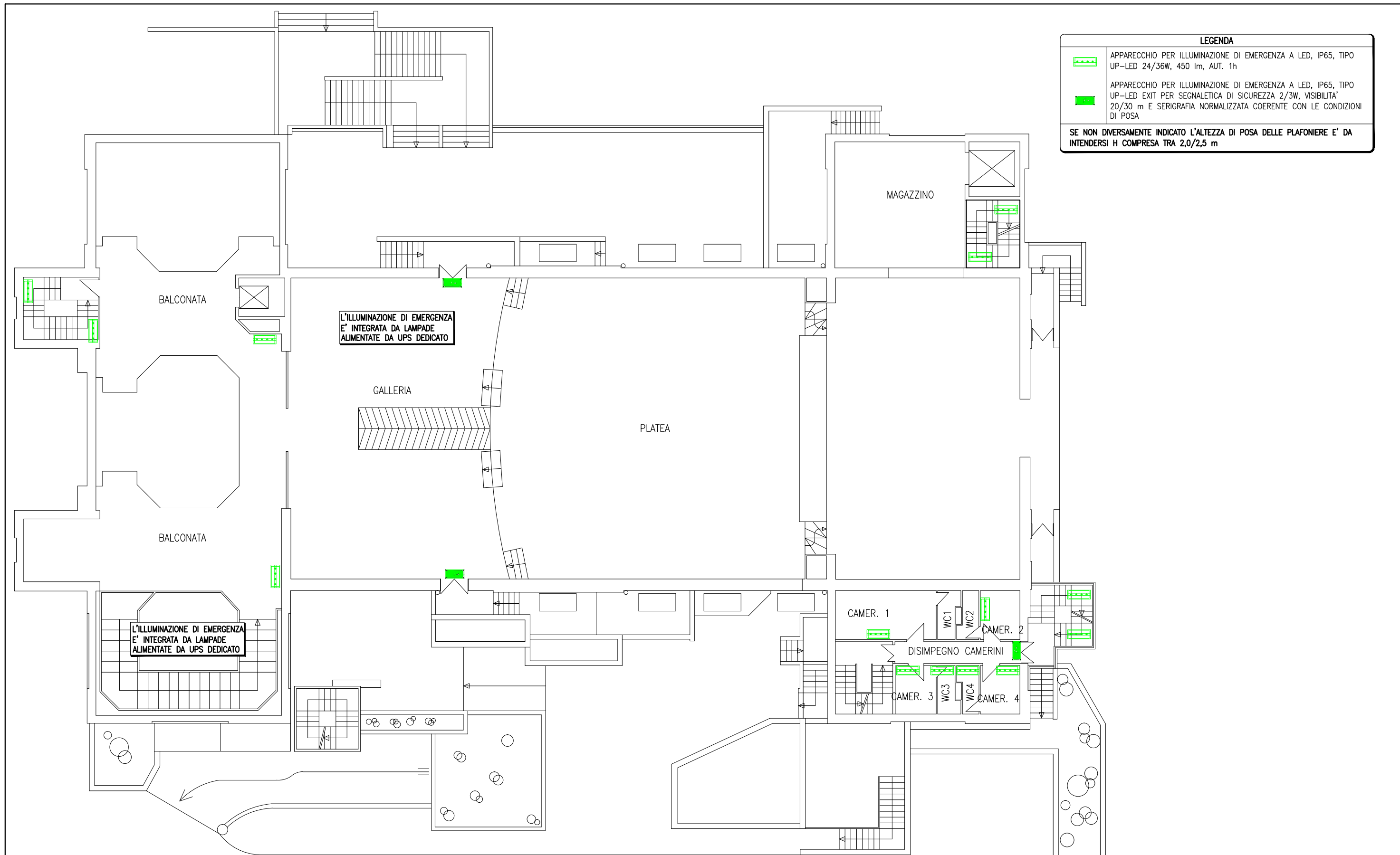




COMUNE DI BARDONECCHIA			
PALAZZO DELLE FESTE			
IMPIANTO DI ILLUMINAZIONE DI EMERGENZA			
PIANO TERRA	SCALA 1:200	A-01-15_E02 .dwg Foglio 1 di 5	Data: Luglio 2015



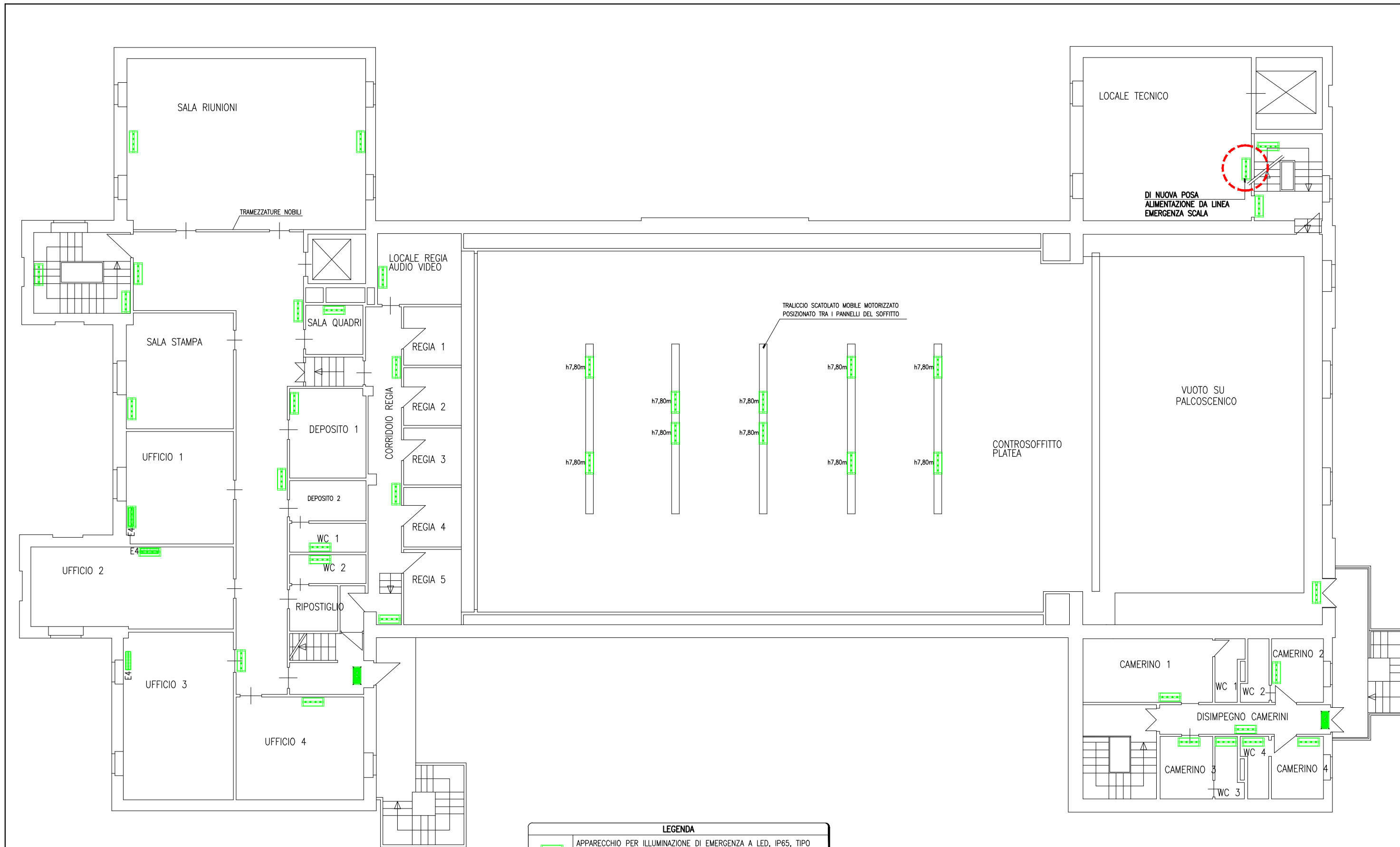
LEGENDA	
	APPARECCHIO PER ILLUMINAZIONE DI EMERGENZA A LED, IP65, TIPO UP-LED 24/36W, 450 lm, AUT. 1h
	APPARECCHIO PER ILLUMINAZIONE DI EMERGENZA A LED, IP65, TIPO UP-LED EXIT PER SEGNALETICA DI SICUREZZA 2/3W, VISIBILITA' 20/30 m E SERIGRAFIA NORMALIZZATA COERENTE CON LE CONDIZIONI DI POSA
SE NON DIVERSAMENTE INDICATO L'ALTEZZA DI POSA DELLE PLAFONIERE E' DA INTENDERSI H COMPRESA TRA 2,0/2,5 m	

COMUNE DI BARDONECCHIA			
PALAZZO DELLE FESTE			
IMPIANTO DI ILLUMINAZIONE DI EMERGENZA			
PIANO PRIMO	SCALA 1:200	A-01-15_E02 .dwg Foglio 2 di 5	Data: Luglio 2015



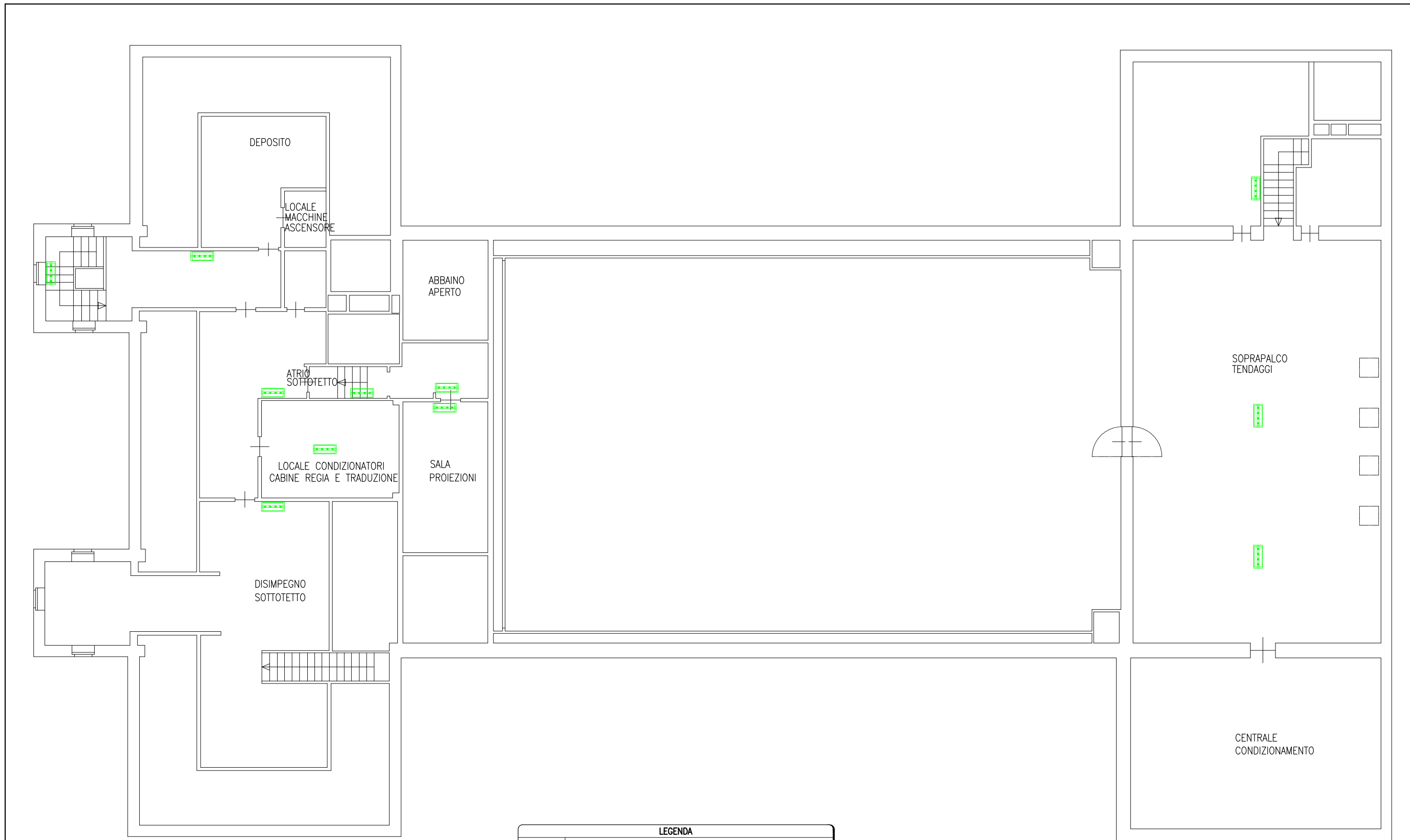
LEGENDA	
	APPARECCHIO PER ILLUMINAZIONE DI EMERGENZA A LED, IP65, TIPO UP-LED 24/36W, 450 lm, AUT. 1h
	APPARECCHIO PER ILLUMINAZIONE DI EMERGENZA A LED, IP65, TIPO UP-LED EXIT PER SEGNALETICA DI SICUREZZA 2/3W, VISIBILITA' 20/30 m E SERIGRAFIA NORMALIZZATA COERENTE CON LE CONDIZIONI DI POSA
SE NON DIVERSAMENTE INDICATO L'ALTEZZA DI POSA DELLE PLAFONIERE E' DA INTENDERSI H COMPRESA TRA 2,0/2,5 m	



COMUNE DI BARDONECCHIA			
PALAZZO DELLE FESTE			
IMPIANTO DI ILLUMINAZIONE DI EMERGENZA			
PIANO SECONDO	SCALA 1:200	A-01-15_E02 .dwg Foglio 3 di 5	Data: Luglio 2015



LEGENDA	
	APPARECCHIO PER ILLUMINAZIONE DI EMERGENZA A LED, IP65, TIPO UP-LED 24/36W, 450 lm, AUT. 1h
	APPARECCHIO PER ILLUMINAZIONE DI EMERGENZA A LED, IP65, TIPO UP-LED EXIT PER SEGNALETICA DI SICUREZZA 2/3W, VISIBILITA' 20/30 m E SERIGRAFIA NORMALIZZATA COERENTE CON LE CONDIZIONI DI POSA
SE NON DIVERSAMENTE INDICATO L'ALTEZZA DI POSA DELLE PLAFONIERE E' DA INTENDERSI H COMPRESA TRA 2,0/2,5 m	

COMUNE DI BARDONECCHIA			
PALAZZO DELLE FESTE			
IMPIANTO DI ILLUMINAZIONE DI EMERGENZA			
PIANO TERZO	SCALA 1:200	A-01-15_E02 .dwg Foglio 4 di 5	Data: Luglio 2015



LEGENDA	
	APPARECCHIO PER ILLUMINAZIONE DI EMERGENZA A LED, IP65, TIPO UP-LED 24/36W, 450 lm, AUT. 1h
	APPARECCHIO PER ILLUMINAZIONE DI EMERGENZA A LED, IP65, TIPO UP-LED EXIT PER SEGNALETICA DI SICUREZZA 2/3W, VISIBILITA' 20/30 m E SERIGRAFIA NORMALIZZATA COERENTE CON LE CONDIZIONI DI POSA
SE NON DIVERSAMENTE INDICATO L'ALTEZZA DI POSA DELLE PLAFONIERE E' DA INTENDERSI H COMPRESA TRA 2,0/2,5 m	

COMUNE DI BARDONECCHIA			
PALAZZO DELLE FESTE			
IMPIANTO DI ILLUMINAZIONE DI EMERGENZA			
PIANO SOTTOTETTO	SCALA 1:200	A-01-15_E02 .dwg Foglio 5 di 5	Data: Luglio 2015