

COMUNE DI BARDONECCHIA



PROVINCIA DI TORINO

PROGETTO DEFINITIVO

REALIZZAZIONE PASSERELLA CICLO-PEDONALE
SUL TORRENTE DORA DI MELEZET
IN CORRISPONDENZA DELLA
FONTANA GIOLITTI

PASSERELLA PEDONALE -
SEZIONE DI PROGETTO E
PARTICOLARI COSTRUTTIVI **ALL. 13**

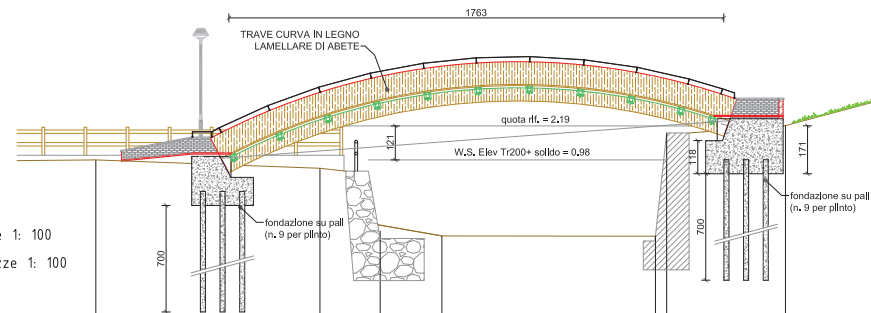
Rev.	Data	Descrizione	Redazione	Progettista : ing. Paolo Chiavassa
00	20/01/2014	prima redazione	p.c.	
				Data:

Scala: - Nome file: all13_passerella_sez rif.549-02

Il Responsabile del Procedimento	Il Sindaco
----------------------------------	------------

PGT Progettazioni Generali Torino
ing. Paolo Chiavassa - ing. Guido Miozzo
Via Cialdini, 13 - 10138 Torino
tel. 011/4330885 fax 011/7432050
e mail : pgt@pgttorino.191.it

SEZ. 3

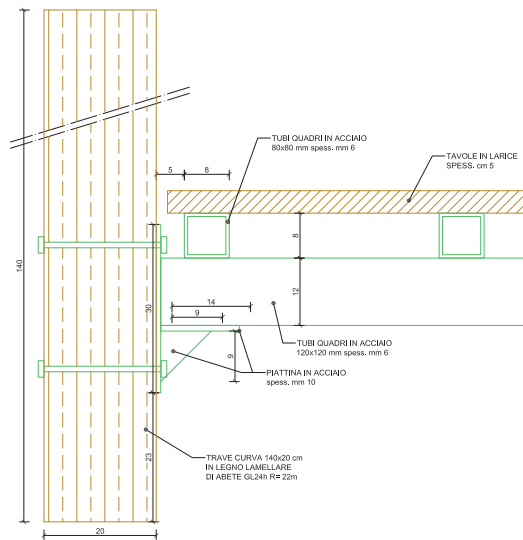


Scala altezze 1: 100
Scala lunghezze 1: 100

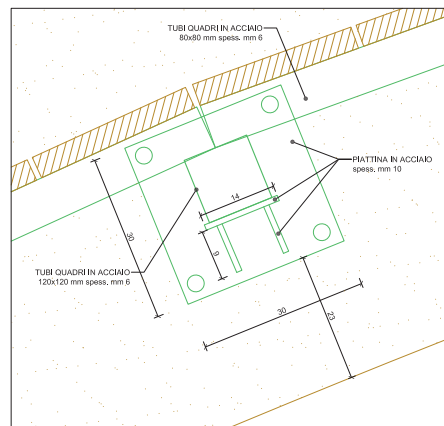
Q = -5.00

SEZIONI	2003	1129	2002	2002B	2001	1044	2000
DISTANZE PARZIALI		7.99	4.34	7.61	4.23	3.58	
DISTANZE PROGRESSIVE	-12.35		-4.34	0.00	7.61 8.01	12.24	15.82
QUOTE TERRENO	0.86	0.86	-1.73		-1.74 1.94	2.2	3.16

SEZIONE B-B scala 1:5



ESTRATTO A scala 1:5



DETTAGLIO SEZIONE LONGITUDINALE scala 1:20

