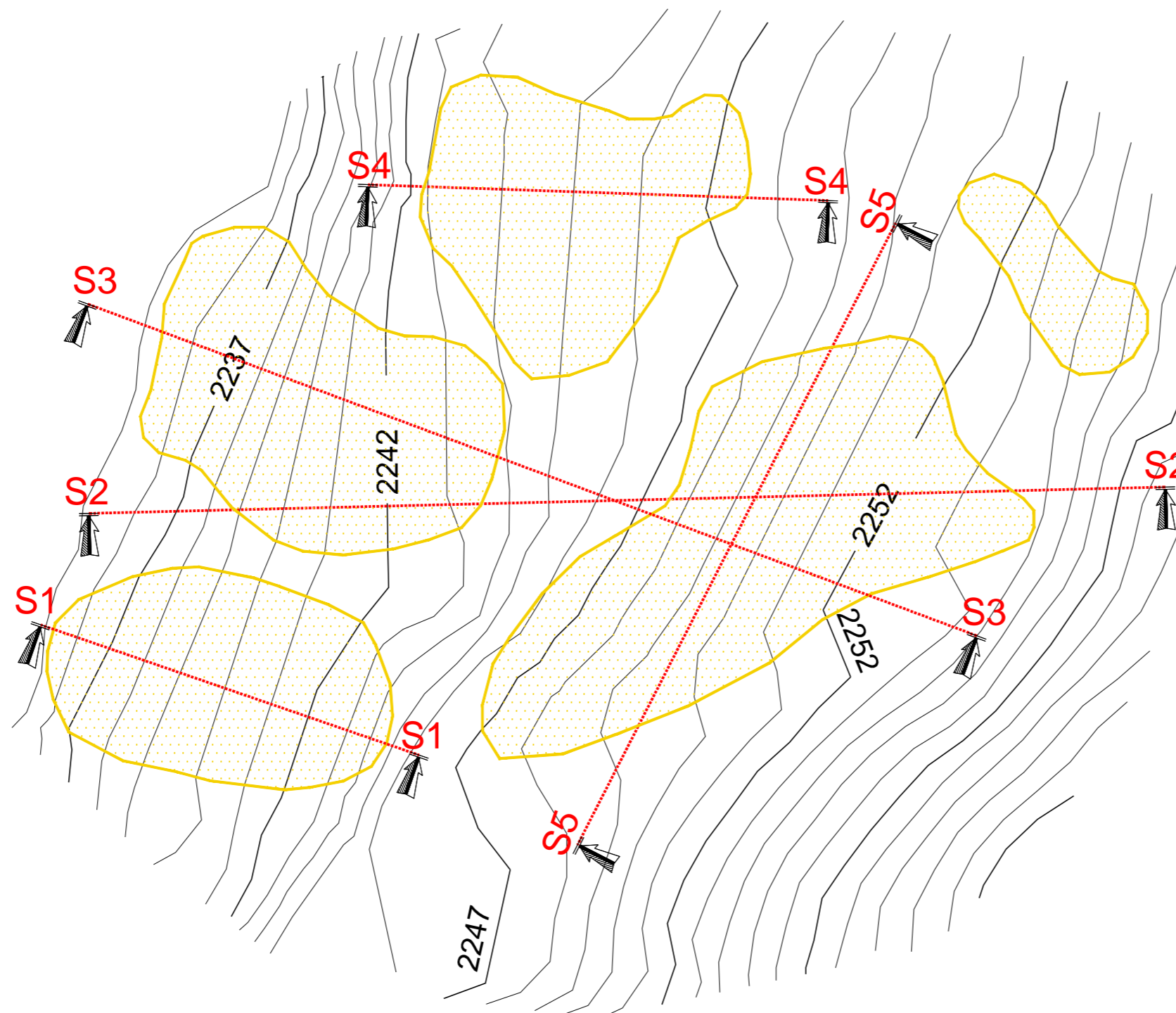


**Planimetria movimenti terra**  
scala 1:500

LEGENDA MOVIMENTO TERRA	
Totale movimenti	Dati
Scavo	1.800 m <sup>3</sup>
	2.973 m <sup>2</sup>
Riporto	0 m <sup>3</sup>
	0 m <sup>2</sup>
Sistemazione superficiale in pianta	- m <sup>2</sup>
Superficie movimenti	2.973 m <sup>2</sup>
Interventi	
Terre armate	- m <sup>2</sup>



## COMUNE DI BARDONECCHIA

NUOVA SEGGIOVIA ESAPOSTO AD AMMORSAMENTO AUTOMATICO  
"FREGIUSIA - PLATEAU"

ITALIA

REGIONE PIEMONTE

CITTA'  
METROPOLITANA  
DI TORINO

COMUNE  
DI BARDONECCHIA

### PROGETTO DEFINITIVO

OGGETTO DELL'ELABORATO

PLANIMETRIA MOVIMENTI TERRA LUNGO LINEA  
STATO DI PROGETTO

Scala 1:500

CODICE GENERALE ELABORATO

COMMESSA  
B671-15

CODICE OPERA  
RIFRP

AREA PROGETTAZIONE  
RI

LIVELLO PROGETTO  
D

N° ELABORATO  
2.2.1

VERSIONE  
0

IDENTIFICAZIONE FILE: B671-15\_RIFRP\_RI\_D\_2.2.1\_0.dwg

Versione	Data	Disegnato	Approvato	Oggetto
0	05/2017	AG	FB	Prima emissione
1				
2				
3				

RESPONSABILE DEL PROGETTO



- dott. Nicola BOSTICCO  
PROGETTISTI



- dott. ing. Francesco BELMONDO  
- dott. ing. Alberto BETTINI

TIMBRI - FIRME

COLOMION S.p.A.  
L'Amministratore Delegato  
Dott. Nicola Bosticco



RESPONSABILE DEL PROCEDIMENTO

FIRMA:

COLOMION s.p.a. Regione Molino, 18- BARDONECCHIA (TO)  
Tel. 0122/99065 - Fax 0122/999997  
e-mail amministrazione@bardonecchiaski.com  
P.IVA 00483380010

Questo elaborato è di proprietà del Comune di Bardonecchia, Piazza De Gasperi, 1 - 10052 Bardonecchia (To)  
Qualsiasi divulgazione o riproduzione anche parziale deve essere espressamente autorizzata