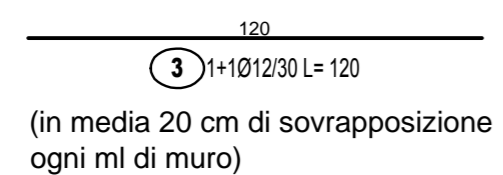
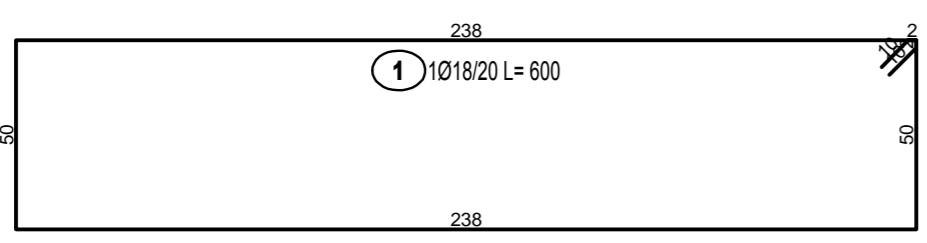
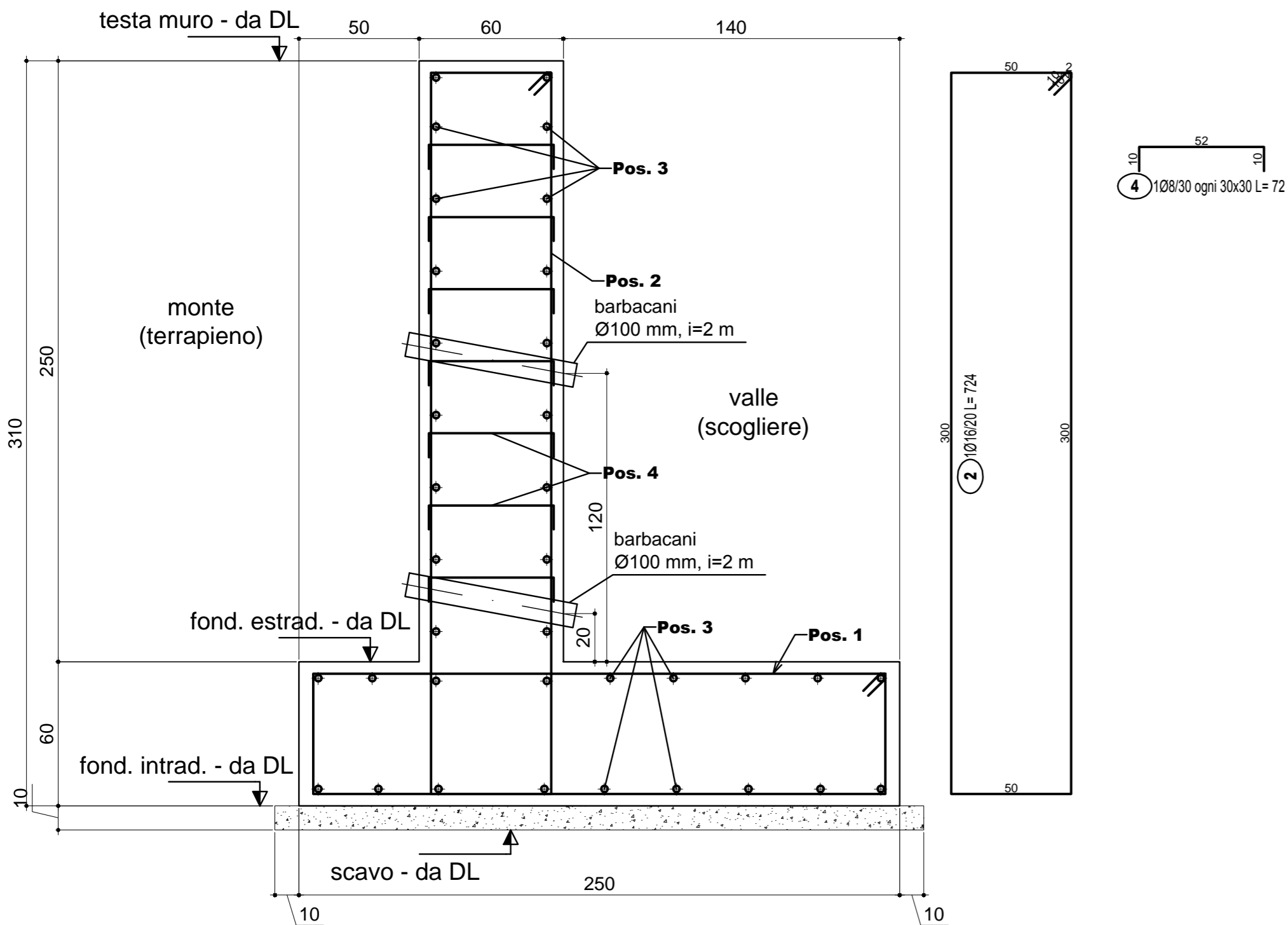


**muro - schema
(armature al metro lineare di manufatto)
(scala 1:20, cm)**

sezione



(armature al metro lineare di muro)

Pos.	Dia Ø	Ferri	Totale Ferri	Lung.(cm)	kg/m	Sagomatura	Tot. Kg
1	18	1	5	600	1.998		59.9
2	16	1	5	724	1.578		57.1
3	12	1+1	36	120	0.888		38.4
4	8	1	23	72	0.394		6.5
TOTALE PESO Kg.							161.9

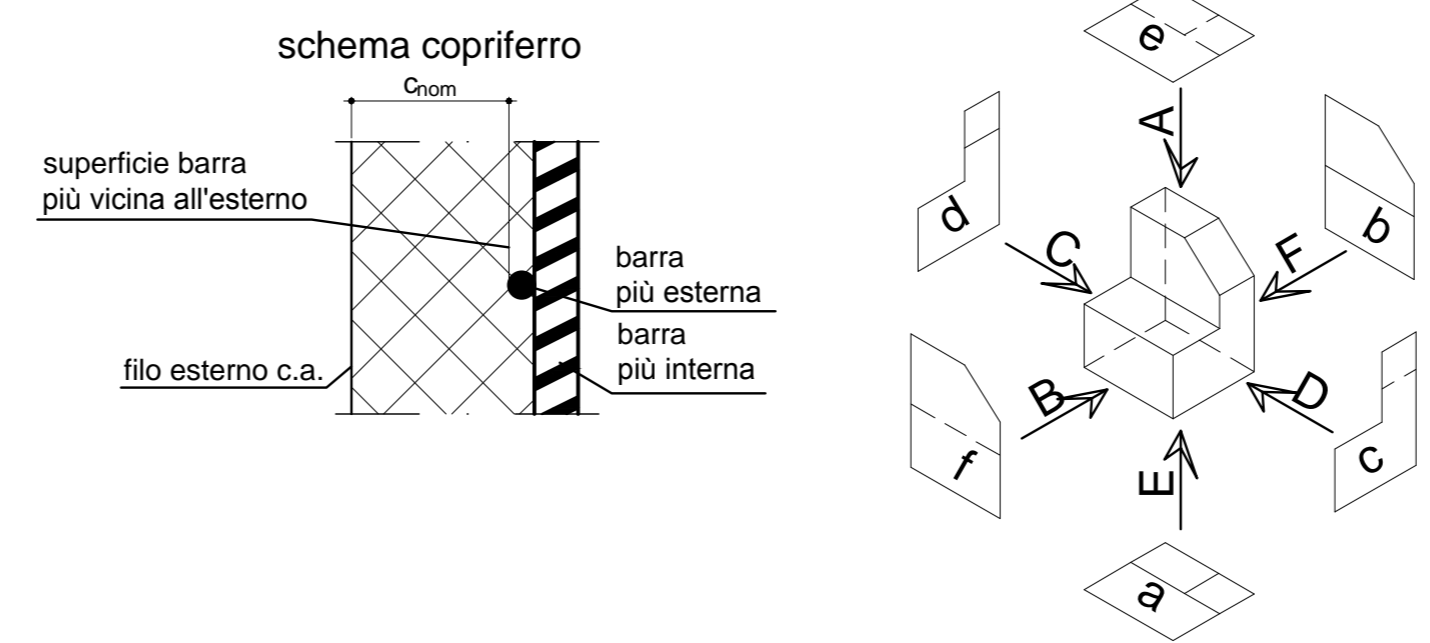
PROVE MATERIALI - MODALITA' DI PRELIEVO

ACCIAIO PER CALCESTRUZZO ARMATO
- n° 3 spezzoni per ogni diametro Ø: 8, 12, 16 - L=120 cm
CALCESTRUZZO
- minimo 6 cubetti di lato 15 cm per effettuare l'intera opera
- almeno 2 cubetti per ogni giorno di getto

NOTE - INFORMAZIONI SPECIFICHE DEL LAVORO

- attenzione a posizionare le riprese nelle fondazioni per l'ancoraggio delle armature verticali (pilastri, setti, muri).
- tutti i getti di c.a. devono essere vibrati secondo la regola dell'arte.
- i copriferri vanno garantiti a mezzo di adeguati sistemi distanziatori delle barre d'armatura.
- i tracciamenti delle quote delle fondazioni e di quelle delle teste dei muri devono essere definiti sulla base del progetto architettonico.
- non è ammessa alcuna variazione agli schemi ed alle geometrie delle armature. In particolare non saranno ammesse staffe aperte neppure se previste di cappellotto, bensì esse dovranno essere chiuse (come da disegno). Eventuali variazioni di piccolo dettaglio devono essere concordate con la D.L. strutturale.

**schema piani proiezioni ortogonali
(notazione europea)**



IMPIEGO DEI MATERIALI

VEDERE IN TABELLA MATERIALI IL NUMERO IDENTIFICATIVO DEL SINGOLO MATERIALE PRESO A RIFERIMENTO

N° MATERIALE	IMPIEGO
n° 1, 2	tutte le opere di calcestruzzo armato (cordoli di fondazione, muri)

TABELLA DEI MATERIALI

ACCIAIO PER CALCESTRUZZO ARMATO	N.
acciaio per c.a.: B450C	1.1
CALCESTRUZZO - UNI EN206-2006, UNI 11104:2004	
classe di resistenza: C25/30 (per equivalenza, moltiplicando per il fattore 10 il numero a dx della barra inclinata "/" si ottiene il valore di R _{ck} espresso in kg/cm ²)	
classe di esposizione: XC2 (a/c _{max} =0.60, dosaggio minimo di cemento 300 kg/m ³)	
diametro massimo aggregato: D _{max} =20 mm	2.1
classe di consistenza: S=4 (cono di Abrams)	
contenuto di cloruro: Cl=0.40%	
copriferro netto (min. ricoprimento barra): c _{nom} =35 mm (con c _{min} =25 mm, Δc _{dev} =10 mm)	

DOCUMENTI MATERIALI (IN GENERALE)

- A SECONDA DEI MATERIALI IMPIEGATI NELLO SPECIFICO LAVORO**
- devono essere conservate e consegnate alla D.L. strutturale i seguenti documenti dei materiali e componenti impiegati:
 - 1) CALCESTRUZZO: DDT, verbale prelievo campioni, certificati prove di laboratorio;
 - 2) ARMATURE PER C.A.: DDT, verbale prelievo campioni, certificati prove di laboratorio.

NOTE - INFORMAZIONI GENERALI

- avvisare la D.L. 48 ore prima dei getti e nelle fasi cruciali di costruzione.
- i prelievi dei materiali devono essere effettuati e verbalizzati alla presenza della D.L. strutturale.
- non sono ammesse variazioni alle caratteristiche meccaniche dei materiali/elementi/componenti. Qualsiasi proposta sostitutiva deve essere preventivamente sottoposta alla valutazione da parte della D.L. strutturale (causa ad es: difficoltà di reperimento sul mercato di qualsiasi materiale/elemento/componente, ecc...) ed esplicitamente dalla stessa accettata.
- il controllo delle quantità esatte di materiali e componenti occorrenti è ad esclusivo carico della ditta esecutrice. Quanto eventualmente indicato nelle distinte e tabelle riassuntive ha valore puramente indicativo.
- non è ammessa alcuna variazione agli schemi strutturali ed alle geometrie. Eventuali variazioni di piccolo dettaglio devono essere preconcordate con la D.L. strutturale ed esplicitamente dalla stessa accettate.
- tutte le misure, le dimensioni ed i tracciamenti devono essere controllati in sito da parte dell'impresa esecutrice (interferenze, lunghezze elementi, ecc...) e concordate con la D.L. arch..



COMUNE DI BARDONECCHIA

**INTERVENTI DI REALIZZAZIONE MURO
IN APICE CONOIDE DEL TORRENTE RHO**

PROGETTO ESECUTIVO

ELABORATO	8					COSTRUTTIVI STRUTTURALI
CONSORZIO FORESTALE ALTA VALLE SUSA Via Pelloussiere n°5 OULX (TO) C.A.P. 10056 Tel 0122 - 831079 Fax 0122 - 831282 E-MAIL bacinimontani@dfsval.it - cfsa@postecert.it P.iva 03070280015 - C.F. 86501390016						
CODICE DOCUMENTO area: 03 - anno incarico: 2017 - n. commessa: 008 - revisione: 00 - n. elaborato: 08 - n. archivio: 1584		Motivo revisione: SET.18 DATA: _____ Redatto da: Dott. Ing. Fabio PEIROLI SET.18 DATA: _____ Redatto da: Dott. For. Alberto DOTTA RESPONSABILE DI COMMESSA				
COMMITTENTE	COMUNE DI BARDONECCHIA Piazza A. De Gasperi n°1 Tel. 0122 - 99985 Fax 0122 - 96895					VISTO IL RESPONSABILE DEL PROCEDIMENTO: