

COMUNE DI BARDONECCHIA

INTERVENTI DI RIFACIMENTO / MANUTENZIONE STRAORDINARIA  
COPERTINA MURO ARGINE SINISTRO TORRENTE FREYUS  
E REALIZZAZIONE IMPIANTO ILLUMINAZIONE

PROGETTO DEFINITIVO / ESECUTIVO

ELABORATO

2

PLANIMETRIA VIABILITA' ACCESSO - AREA CANTIERE  
Scala VARIE

CONSORZIO FORESTALE ALTA VALLE SUSA  
Via Pelloussiere n°18 OULX (TO) C.A.P. 10056  
Tel 0122 - 831079 Fax 0122 - 831282  
E.MAIL bacini@postcert.it  
P.Iva 03070280015 - C.F. 86501390016



AREA BACINI MONTANI

CODICE DOCUMENTO					
area	anno incarico	n.commissa	revisione	n.elaborato	n.archivio
03	2018	030	00	02	1590

Motivo revisione:

OTT.18 Geom. W. Rikosecht - Geom. F. Vicoconte - Geom. S. Belmondo

DATA

REDATTO DA:

OTT.18

Dott. For. Alberto DOTTA

Dott. For. Alberto DOTTA

DATA

PROGETTISTA R.D.D.

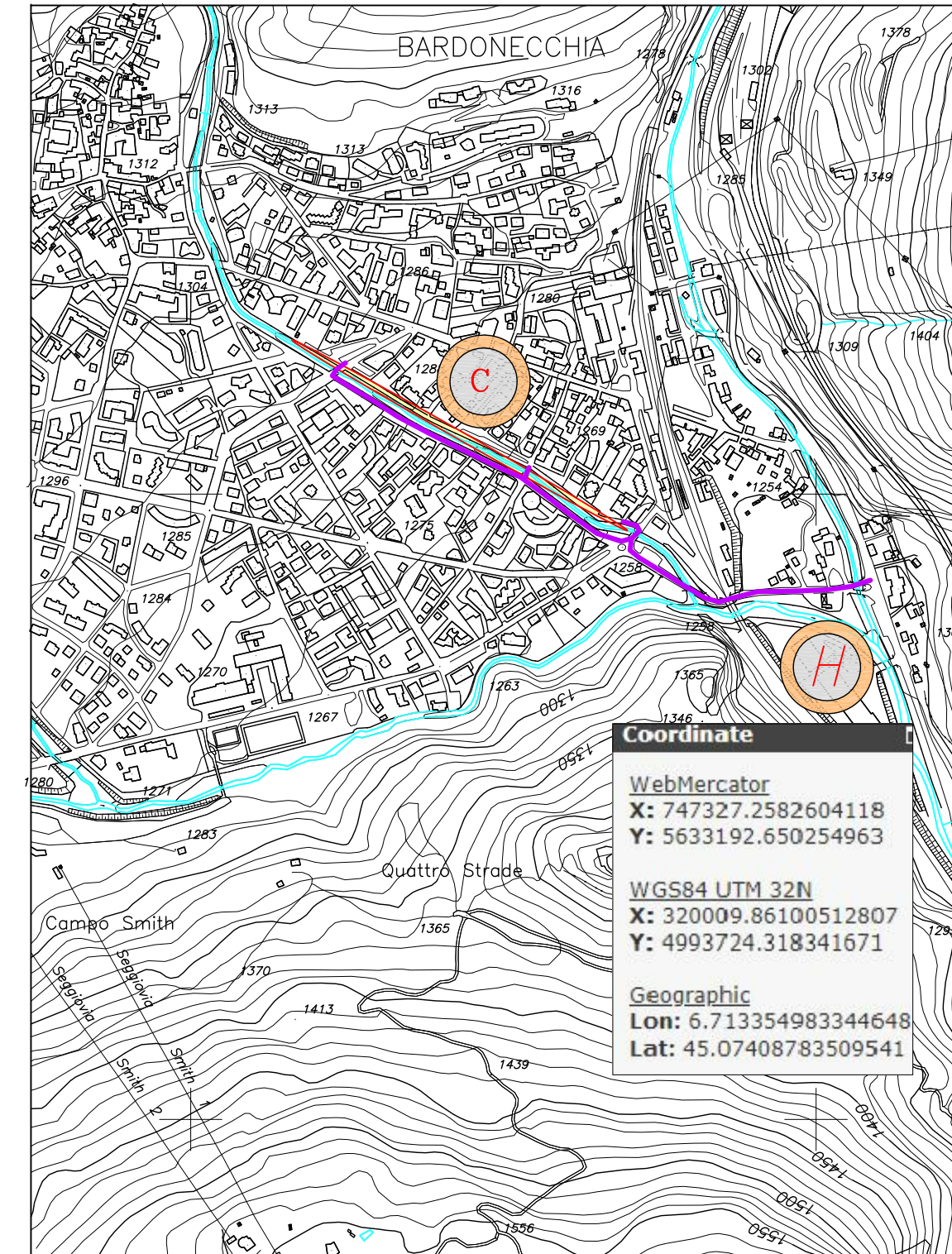
RESPONSABILE DI COMMESSA

COMMITTENTE

COMUNE DI BARDONECCHIA  
Piazza A. De Gasperi n°1  
Tel. 0122 - 999985  
Fax 0122 - 96895

VISTO IL RESPONSABILE DEL PROCEDIMENTO:

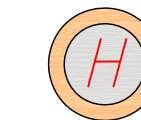
ESTRATTO CARTA TECNICA REGIONE PIEMONTE  
Scala 1:10.000



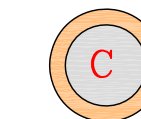
ESTRATTO VOLO ANNO 2010



RECINZIONE CANTIERE



Elicottero



Area cantiere



Viabilità principale



Viabilità secondaria