

COMUNE DI BARDONECCHIA

INTERVENTI DI MANUTENZIONE STRAORDINARIA STRADE COMUNALI
- LOTTO 1 -

PROGETTO DEFINITIVO/ESECUTIVO

ELABORATO
6

PLANIMETRIA VIABILITA' D'ACCESSO - AREE DI CANTIERE
scala 1:10000

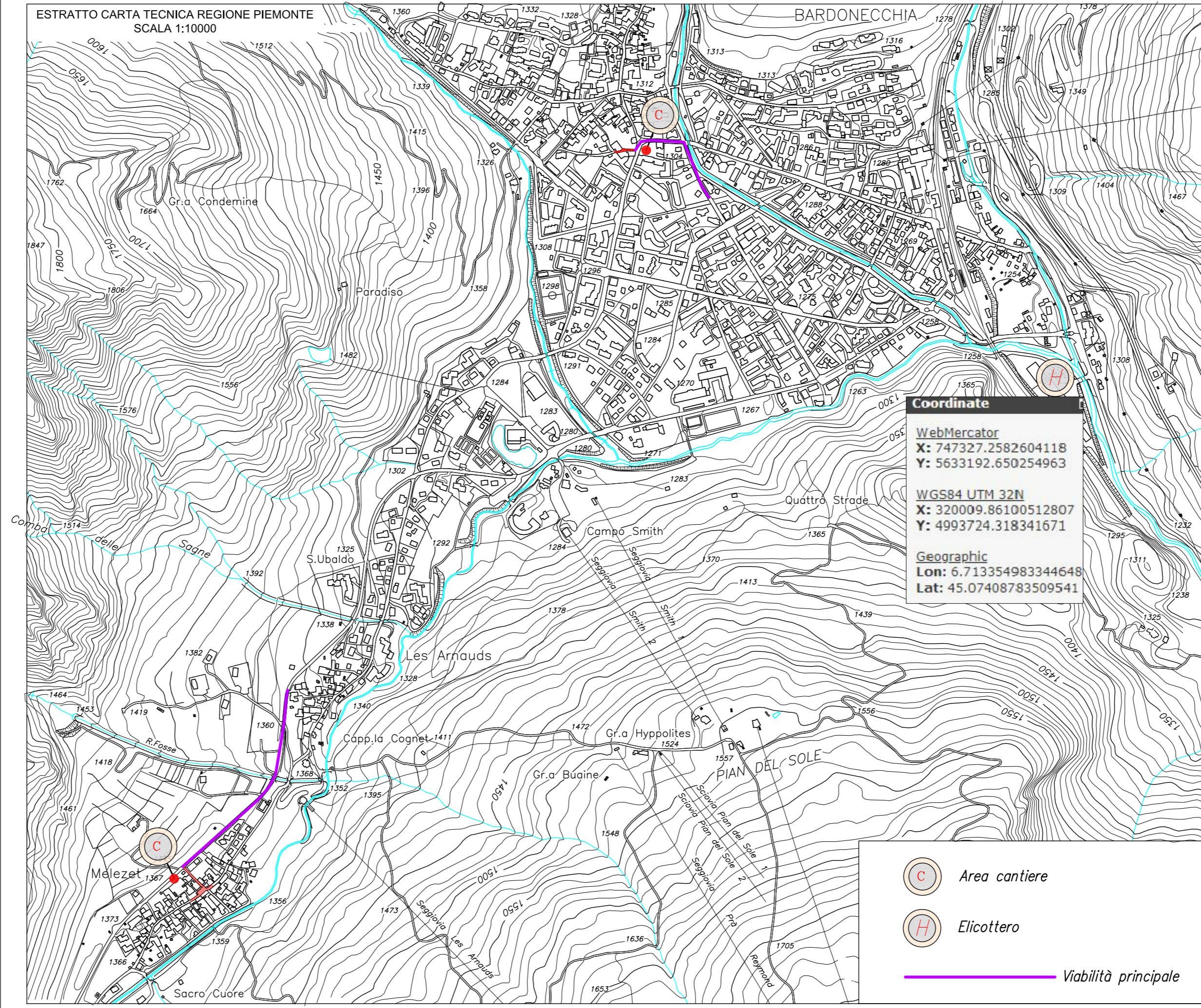
CONSORZIO FORESTALE ALTA VALLE SUSA
Via Pelloussiere n°6 OULX (TO) C.A.P. 10056
Tel 0122 - 831079 Fax 0122 - 831282
E.MAIL bacimontani@cfavs.it - cfavs@postecert.it
P.Iva 03070280015 - C.F. 86501390016

CODICE DOCUMENTO					
area	anno incarico	n.commissa	revisione	n. elaborato	n. archivio
03	2019	020	00	06	1639

Motivo revisione:	
APR.19	Geom. W. Riksecht - Geom. F. Viceconte - Geom. S. Belmondo
DATA	REDATTO DA:
APR.19	Dott. For. Alberto DOTTA
DATA	PROGETTISTA e R.D.D.
	Dott. For. Alberto DOTTA
	RESPONSABILE DI COMMESSA

COMMITTENTE
COMUNE DI BARDONECCHIA
Piazza A. De Gasperi n°1
Tel. 0122 - 999085
Fax 0122 - 96895
E.MAIL comune.bardonecchia@pec.it

VISTO IL RESPONSABILE DEL PROCEDIMENTO:



RECINZIONE CANTIERE



LUCE CANTIERE



BARRIERA

