

COMUNE DI BARDONECCHIA

INTERVENTI DI REALIZZAZIONE BRIGLIA SELETTIVA A MONTE DELL'APICE CONOIDE DEL TORRENTE FREJUS A SALVAGUARDIA DELL'ABITATO - LOTTO 1 -

PROGETTO DEFINITIVO/ESECUTIVO

LABORATORIO 11 VOLUMI PIAZZA DI DEPOSITO A TERGO NUOVA BRIGLIA scale varie

CONSORZIO FORESTALE ALTA VALLE SUSA
Via Poliquerra n°9 OULX (TO) C.A.P. 10056
Tel. 0122 - 831079 Fax 0122 - 831282
E.MAIL: bacinimontani@confor.it - clava@confor.it
P.iva 03070280015 - C.F. 86501900016

AREA BACINI MONTANI

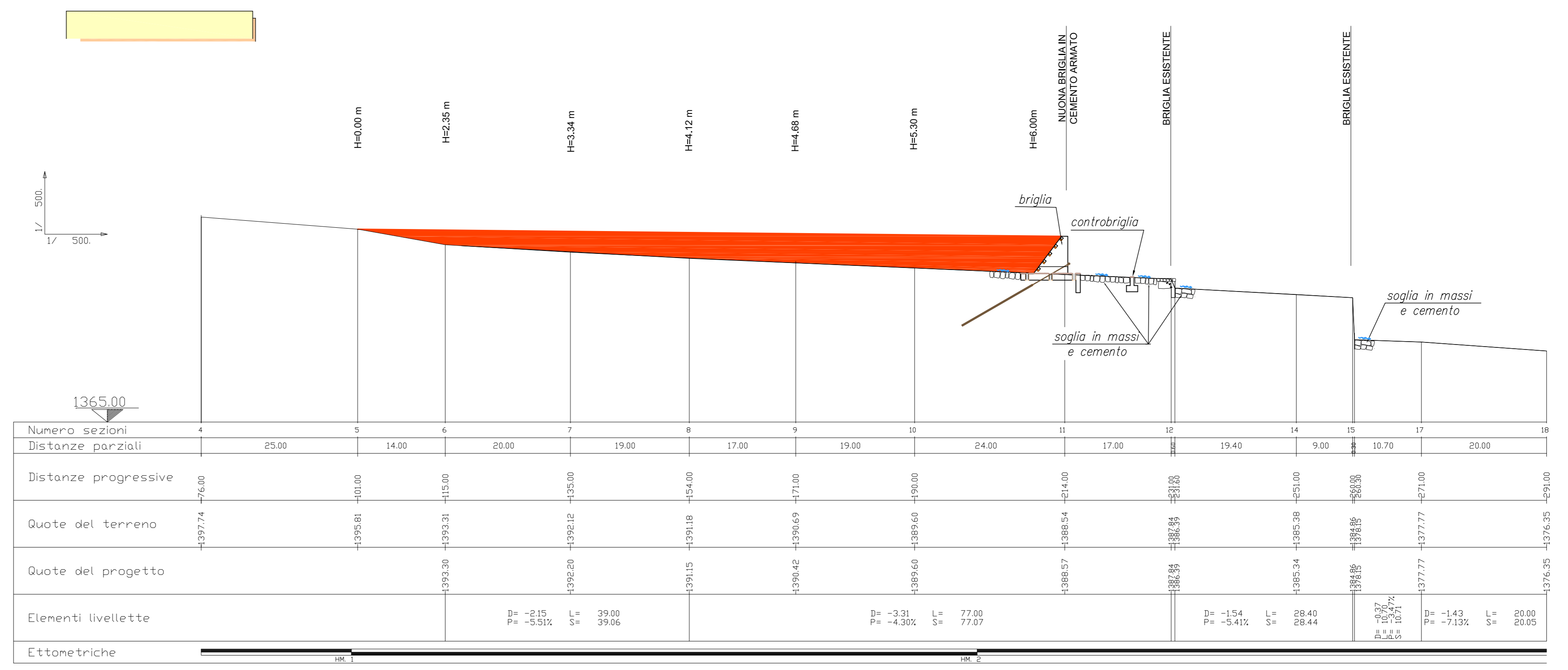
CONSORZIO FORESTALE ALTA VALLE SUSA
OULX (Torino)

FEB.21 Ing. S. Ambrisi - Geom. W. Rioschi - Geom. F. Vicoconti - Geom. S. Balduino
DATA REDATTO DA:
FEB.21 Dott. For. Alberto DOTTA
DATA PROGETTISTA: P. RISO
RESPONSABILE E LA COMPLESSA

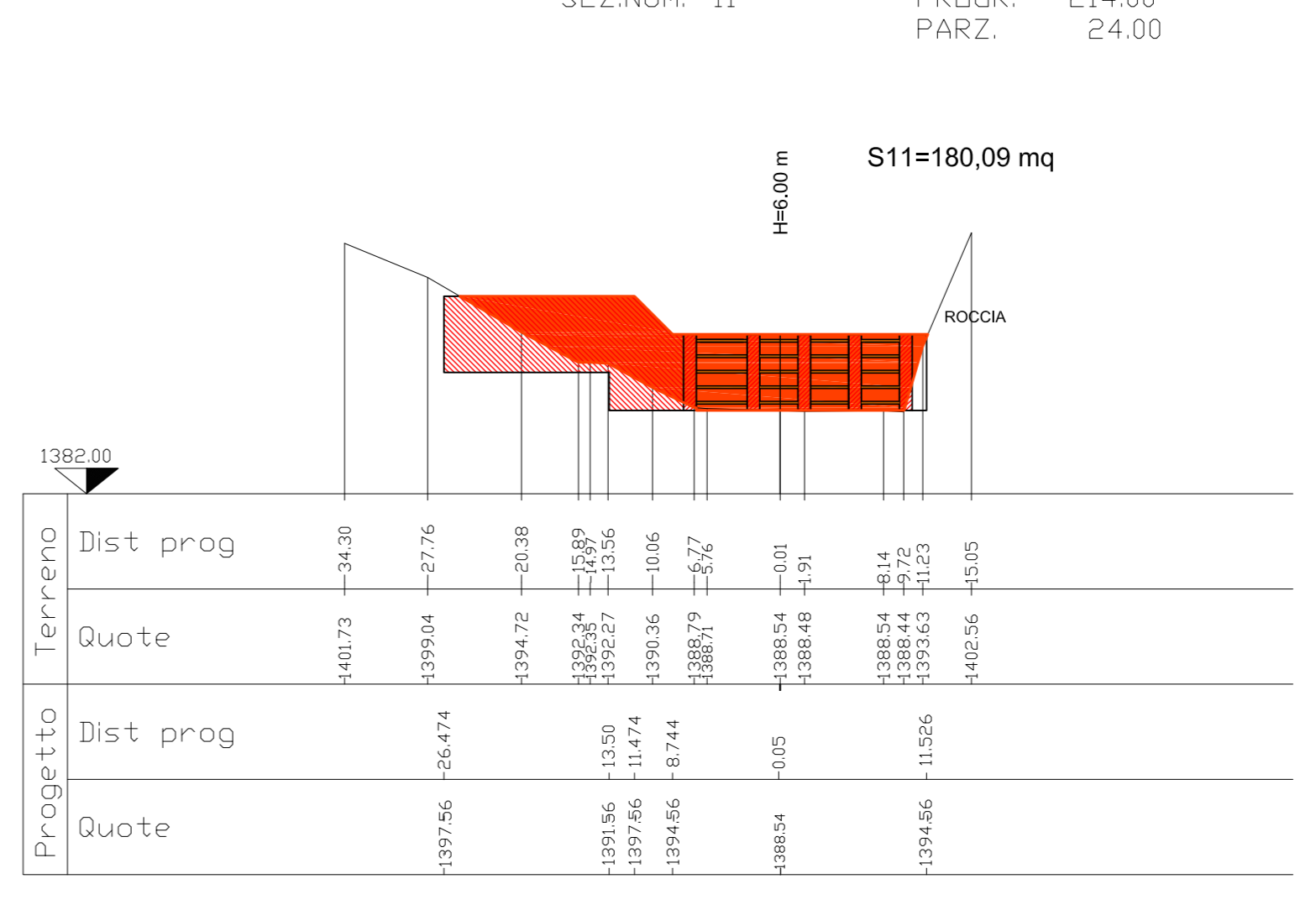
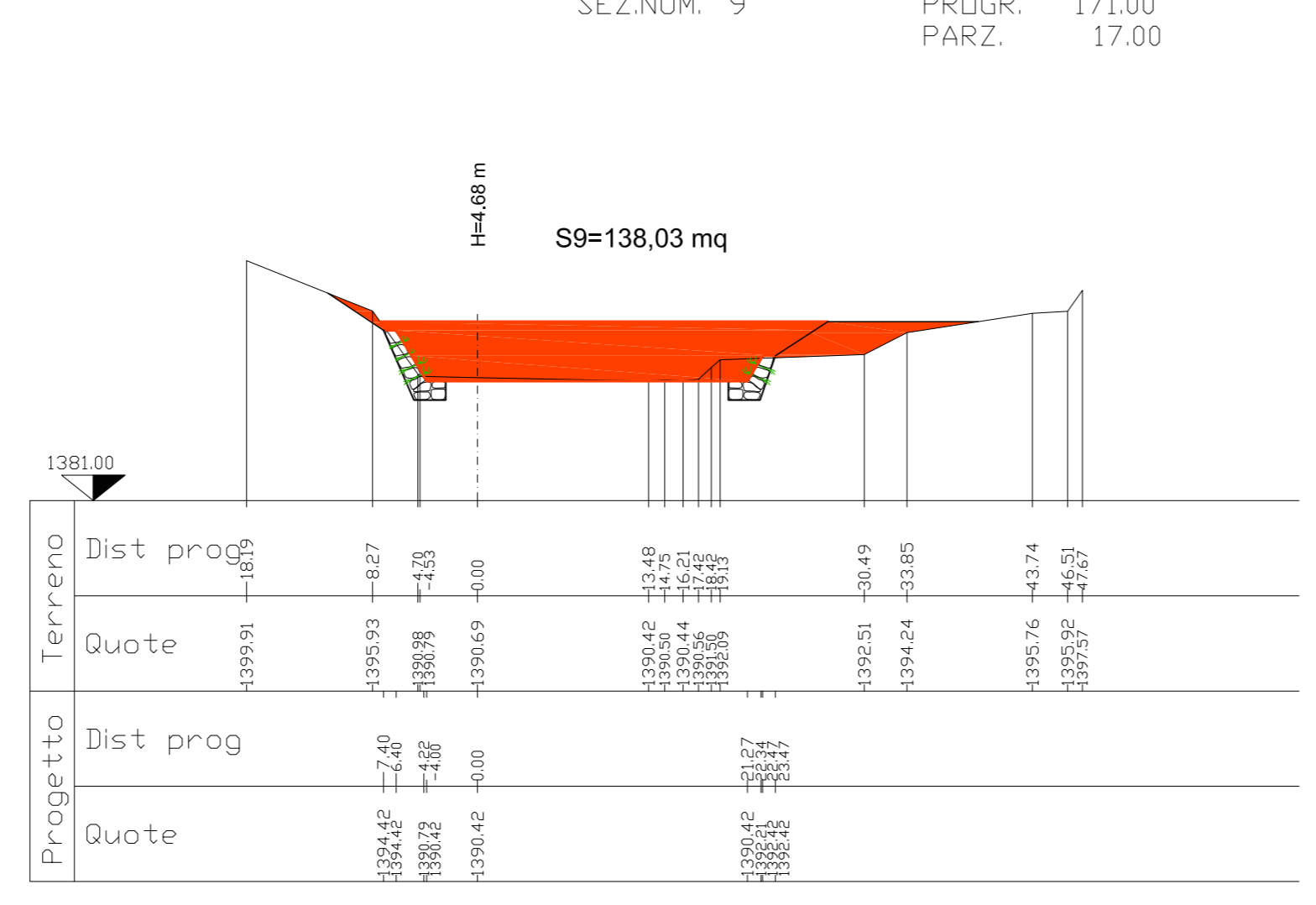
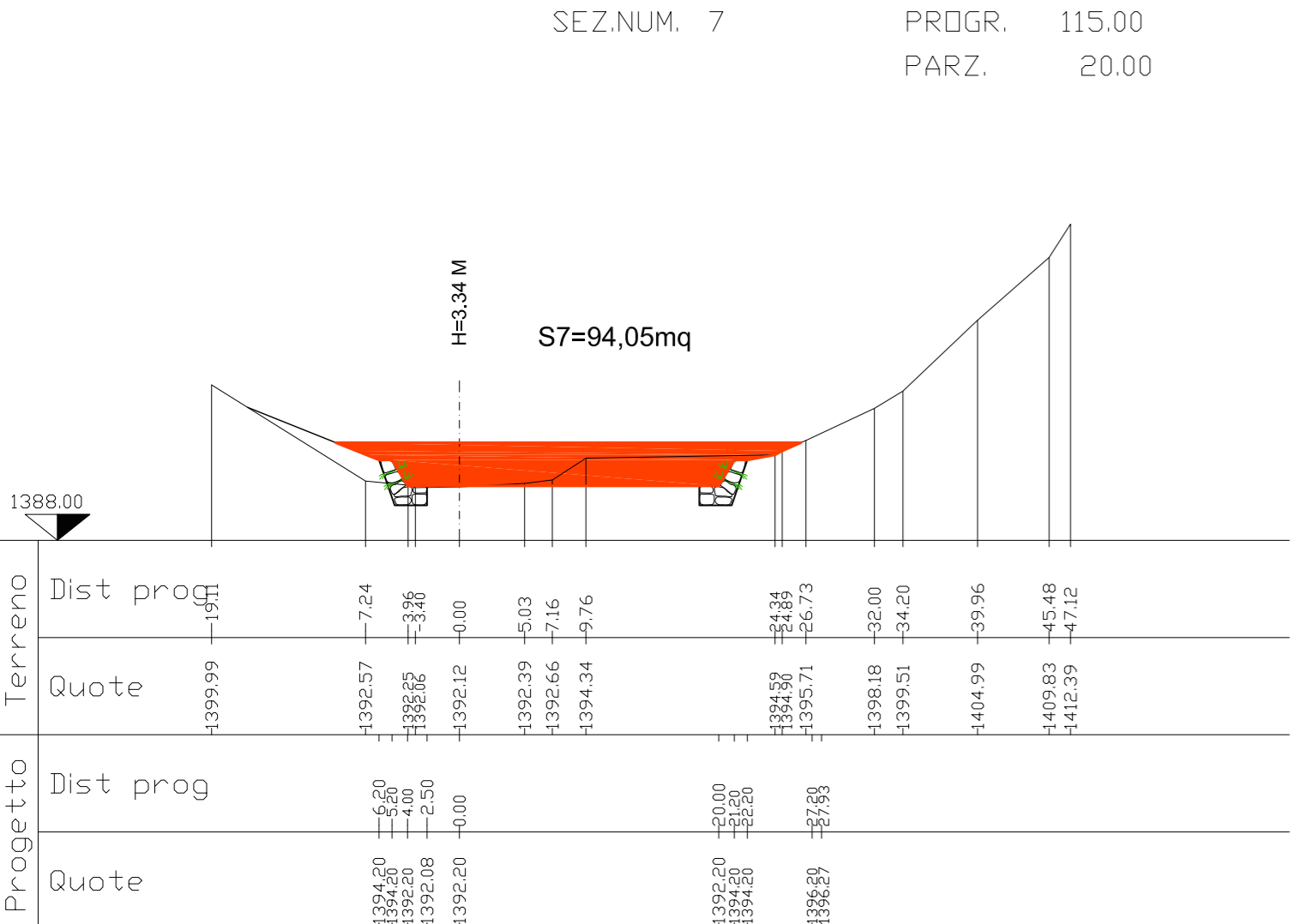
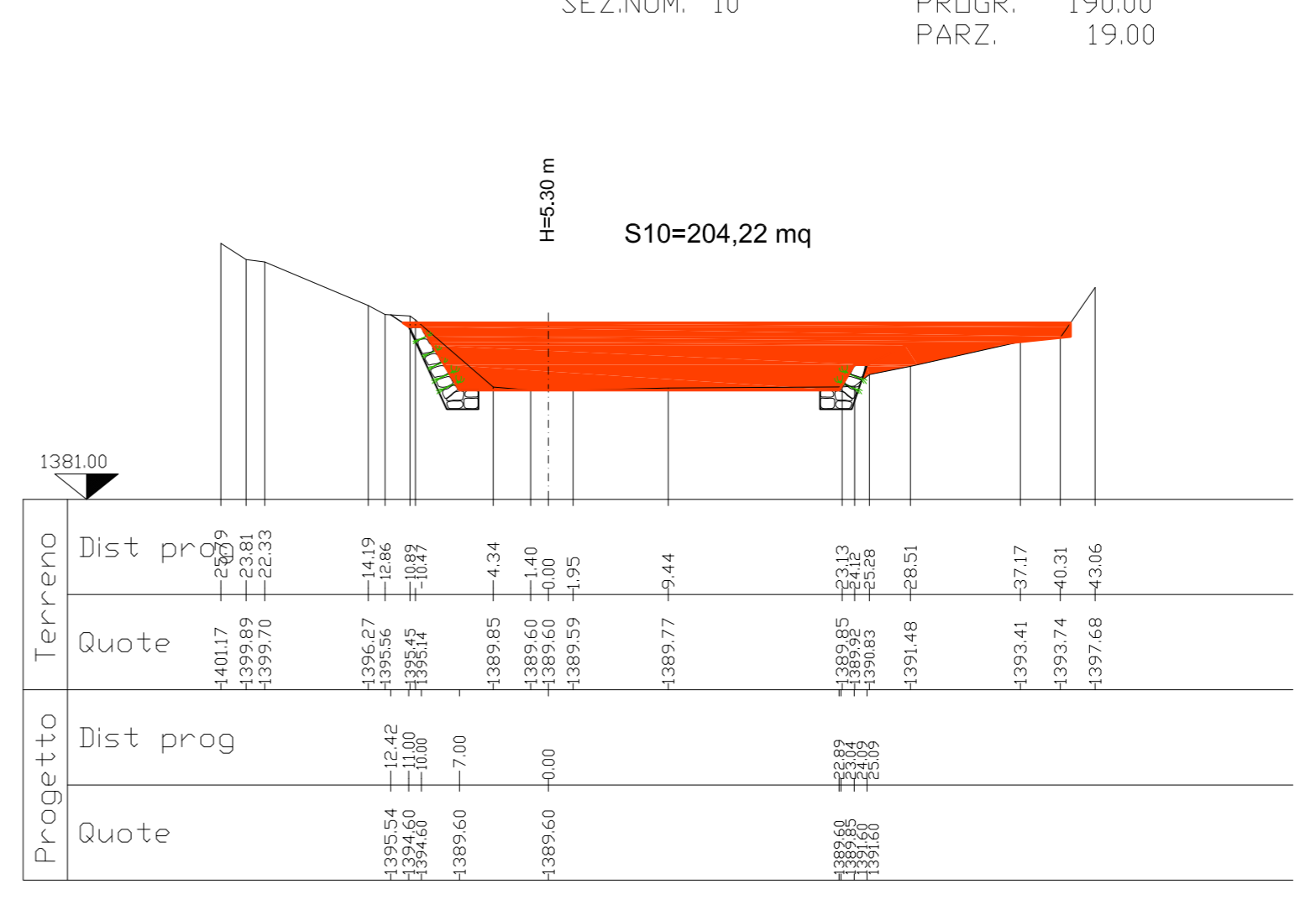
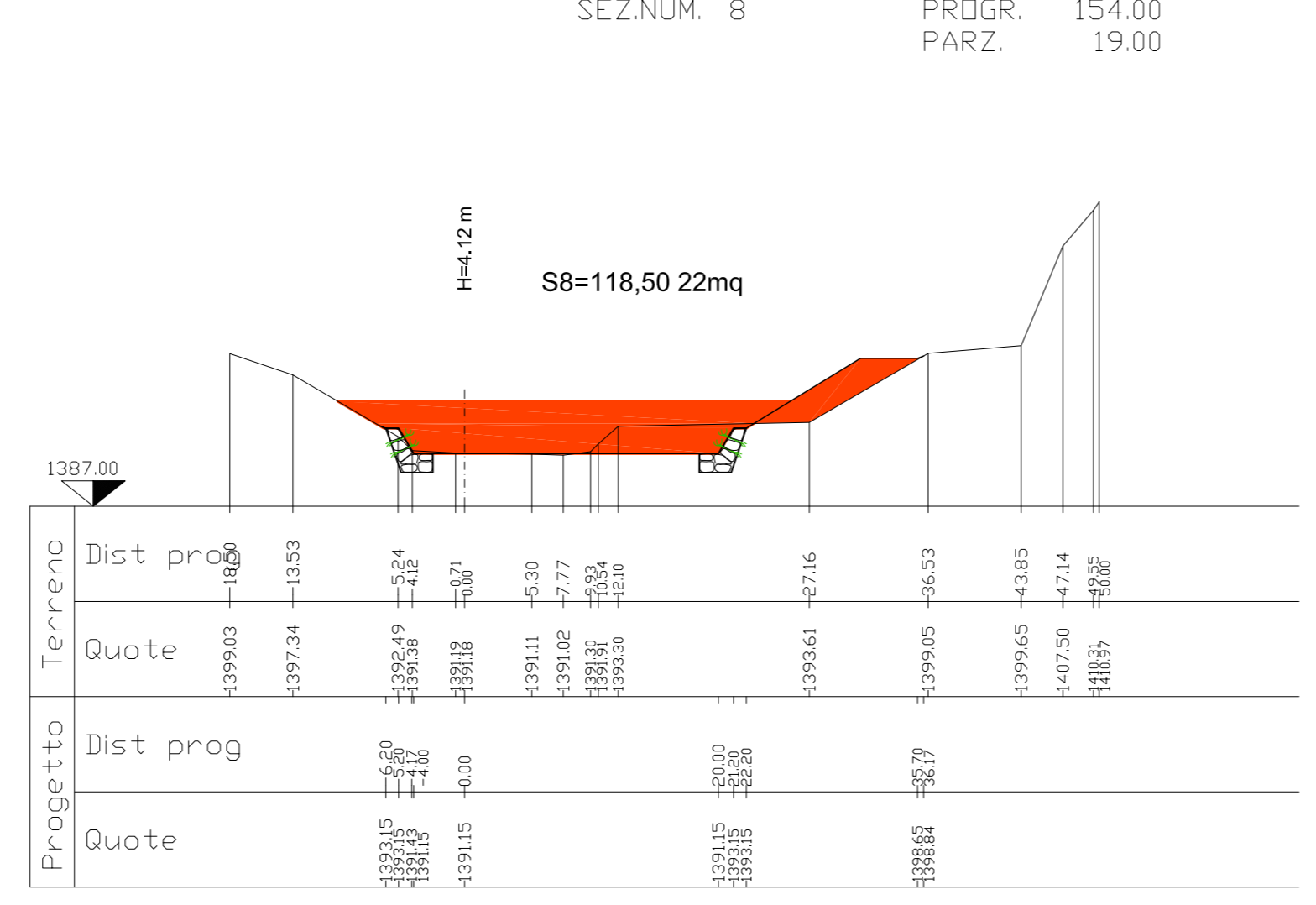
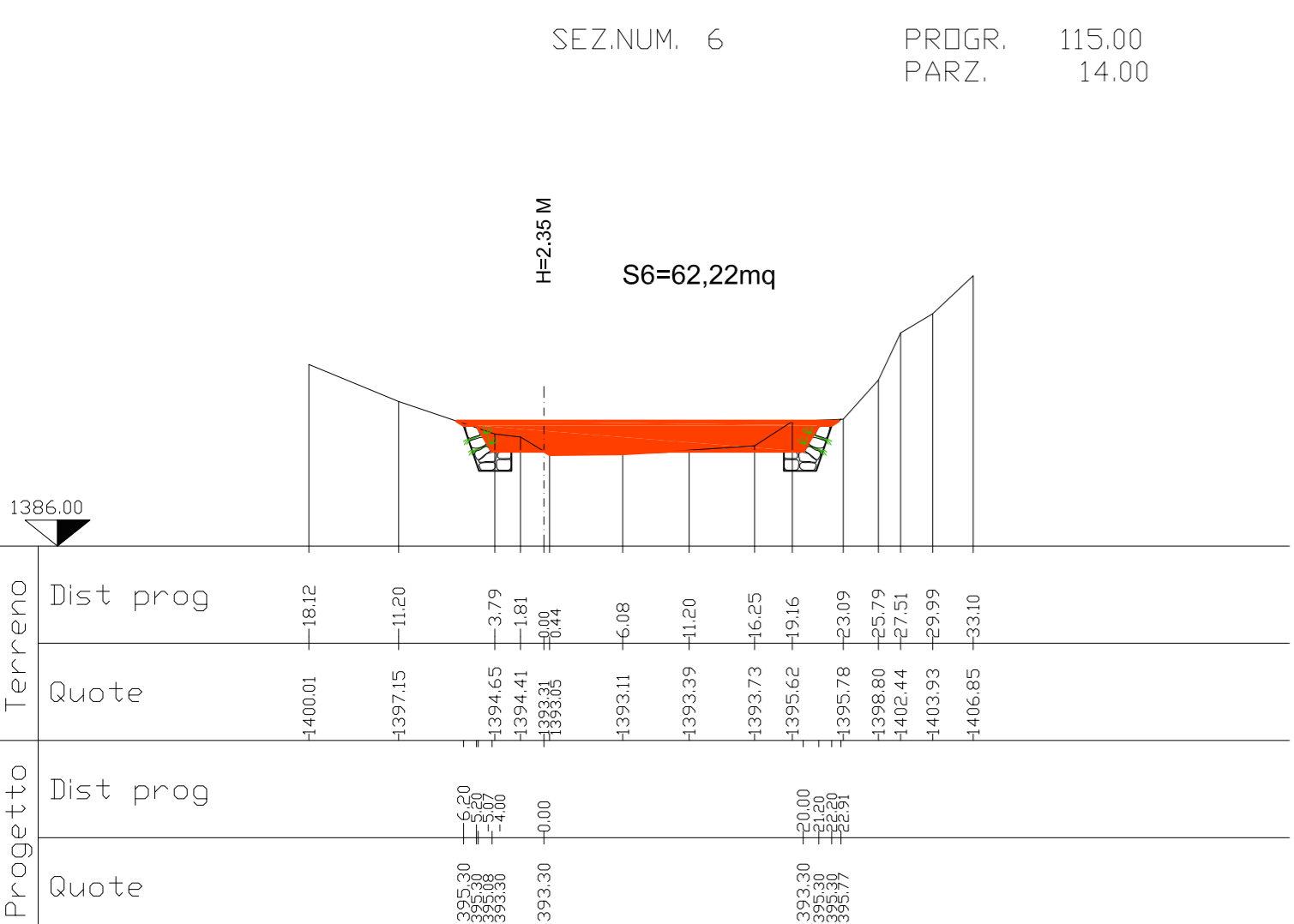
COMITENTE: COMUNE DI BARDONECCHIA
Piazza A. De Gasperi n°1
Tel. 0122 - 969805
Fax 0122 - 96895
E.MAIL: comune.bardonecchia@pec.it

VISTO IL RESPONSABILE DEL PROCEDIMENTO:

RIPRODUZIONE O CONSEGNA A TERZI SOLO DENTRO SPECIFICA AUTORIZZAZIONE LICENZA AUTOCAD N° 840-084478



Numero sezioni	4	5	6	7	8	9	10	11	12	14	15	17	18
Distanze parziali	25.00	14.00	20.00	19.00	17.00	19.00	24.00	17.00	19.40	9.00	10.70	20.00	
Distanze progressive	76.00	101.00	115.00	135.00	154.00	171.00	190.00	214.00	231.00	251.00	261.00	271.00	291.00
Quote del terreno	-1397.74	-1395.81	-1393.31	-1392.12	-1391.18	-1390.69	-1389.60	-1388.54	-1387.84	-1385.38	-1384.85	-1377.77	-1376.35
Quote del progetto			-1393.30	-1392.20	-1391.15	-1390.42	-1389.60	-1388.57	-1387.84	-1385.34	-1384.85	-1377.77	-1376.35
Elementi livellette				D = -2.15 P = -5.51%	L = 39.00 S = 39.06		D = -3.31 P = -4.30%	L = 77.00 S = 77.07		D = -1.54 P = -5.41%	L = 28.40 S = 28.44	D = -0.97 P = -1.43% L = 10.70 S = 20.05	D = -1.43 P = -7.13% L = 20.00 S = 20.05
Ettometriche													



volumi piazza di deposito

sez/02	superficie	distanza	volume
5	0,00		435,54
6	62,22	14,00	2.019,23
7	94,05	20,00	2.180,51
8	118,50	19,00	3.251,38
9	138,03	20,00	3.843,10
10	204,22	19,00	
11	180,09	20,00	
Totale	mc		13.292,45