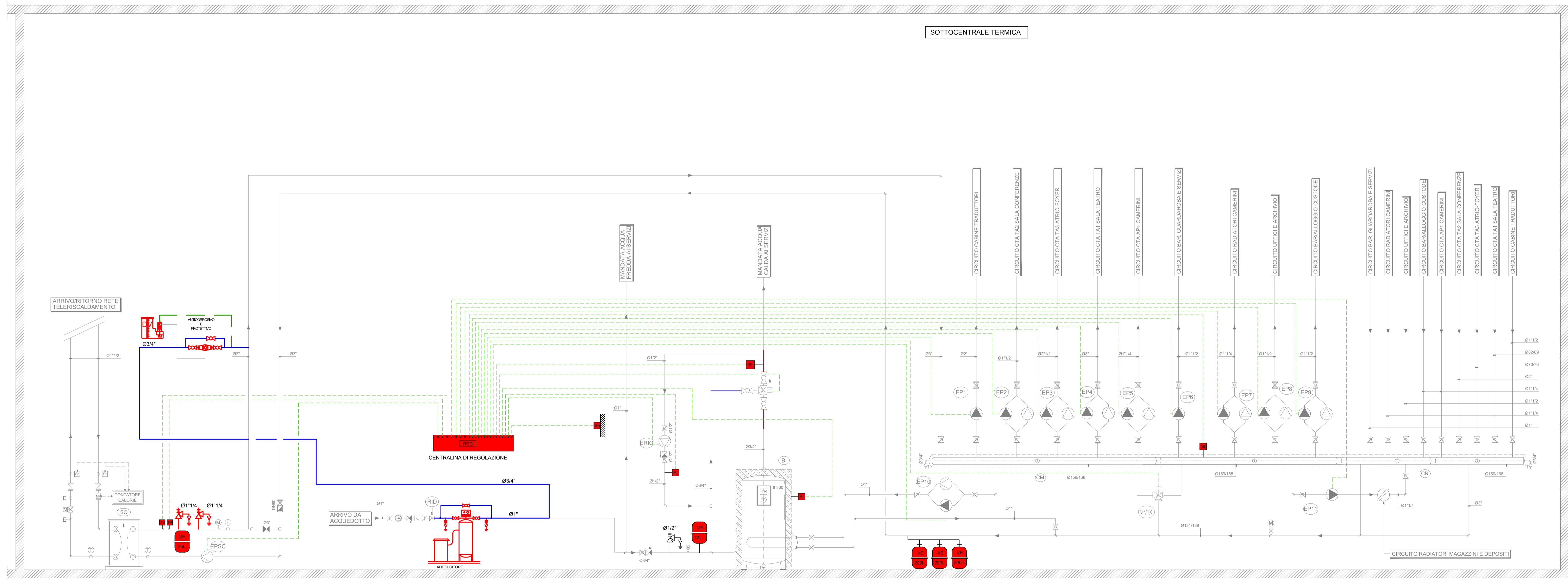


SIMBOLOGIA	
	VALVOLA NORMALMENTE CHIUSA
	VALVOLA NORMALMENTE APERTA
	VALVOLA DI INTERCETTAZIONE A SFERA A PASSAGGIO TOTALE PN16 - ATTACCHI FLANGIATI
	VALVOLA DI INTERCETTAZIONE A SFERA A PASSAGGIO TOTALE PN16- ATTACCHI FILETTATI
	VALVOLA DI RITEGNO PN16 - ATTACCHI FLANGIATI
	VALVOLA DI RITEGNO PN16 - ATTACCHI FILETTATI
	FILTRO AD Y CON CESTELLO IN ACCIAIO INOX, PN16, ATTACCHI FLANGIATI
	FILTRO AD Y CON CESTELLO IN ACCIAIO INOX, PN16 - ATTACCHI FILETTATI
	RUBINETTO A SFERA DI SCARICO CON PORTAGOMMA
	IMBUTO DI SCARICO
	GRUPPO CARICO IMPIANTO COMPLETO DI RIDUTTORE FILTRO E MANOMETRO
	VALVOLA DI SFIAATO ARIA CON RUBINETTO DI INTERCETTAZIONE
	TERMOMETRO A QUADRANTE ACQUA CALDA SCALA 0-120°C
	MANOMETRO A QUADRANTE, SISTEMA BOURDON, COMPLETO DI RUBINETTO A TRE VIE E RICCIO
	ELETTROPOMPA GEMELLARE ELETTRONICA DI NUOVA INSTALLAZIONE
	VALVOLA MOTORIZZATA TRE VIE DI NUOVA INSTALLAZIONE
	VASO DI ESPANSIONE DI NUOVA INSTALLAZIONE
	REGOLATORE DI NUOVA INSTALLAZIONE
	COLLEGAMENTI AL SISTEMA DI SUPERVISIONE
	SONDA DI TEMPERATURA DI NUOVA INSTALLAZIONE
	SONDA DI TEMPERATURA ESTERNA DI NUOVA INSTALLAZIONE
	SERVOCOMANDO VALVOLA DI NUOVA INSTALLAZIONE
	SONDA DI TEMPERATURA DI NUOVA INSTALLAZIONE
	TERMOSTATO DI SICUREZZA DI NUOVA INSTALLAZIONE
	TERMOSTATO DI REGOLAZIONE DI NUOVA INSTALLAZIONE
	FLUSSOSTATO DI NUOVA INSTALLAZIONE
	TUBAZIONI MANDATA E RITORNO ACQUA CALDA E/OD ACQUA REFRIGERATA
	TUBAZIONE ALIMENTAZIONE IDRICA



ADDOLCITORE		
Portata massima	mc/h	2,5
Capacità ciclica	mc *F	210

LEGENDA	
	UNITA' TRATTAMENTO A TUTTA ARIA SALA TEATRO • PORTATA ARIA: 25.000 mc/h
	UNITA' TRATTAMENTO A TUTTA ARIA SALA CONFERENZE
	UNITA' TRATTAMENTO A TUTTA ARIA ATRIO-FOYER
	SCAMBIATORE DI CALORE A PIASTRE ISPEZIONABILI, IN ACCIAIO INOX AISI 316 - Pot. 814 kW
	VASO DI ESPANSIONE CHIUSO A MEMBRANA, OMOLOGATO ISPESL
	VALVOLA MISCELATRICE A TRE VIE SERVOCOMANDATA
	BOLLITORE CAPACITA' 300 lt
	COLLETTORE MANDATA
	COLLETTORE DI RITORNO
	RIDUTTORE DI PRESSIONE
	CENTRALINA DI REGOLAZIONE CLIMATICA SIGMAGYR RVL 41.10
	ELETTROPOMPA GEMELLARE PLURIVELOCITA' CABINE TRADUTTORI - 580 W
	ELETTROPOMPA GEMELLARE PLURIVELOCITA' BOLLITORE - 120 W
	ELETTROPOMPA GEMELLARE PLURIVELOCITA' CTA SALA CONFERENZE (CTA TA2) - 700 W
	ELETTROPOMPA GEMELLARE PLURIVELOCITA' CTA ATRIO-FOYER (CTA TA3) - 700 W
	ELETTROPOMPA GEMELLARE PLURIVELOCITA' CTA SALA TEATRO (CTA TA1) - 1000 W
	ELETTROPOMPA GEMELLARE PLURIVELOCITA' CTA CAMERINI (CTA AP1) - 294 W
	ELETTROPOMPA GEMELLARE PLURIVELOCITA' BAR, SERVIZI, GUARDAROBA - 300 W
	ELETTROPOMPA GEMELLARE PLURIVELOCITA' RADIATORI CAMERINI - 294 W
	ELETTROPOMPA GEMELLARE PLURIVELOCITA' UFFICI E ARCHIVI - 700 W
	ELETTROPOMPA GEMELLARE PLURIVELOCITA' RADIATORI MAGAZZINI E DEPOSITI - 244 W
	ELETTROPOMPA GEMELLARE PLURIVELOCITA' BAR/ALLOGGIO CUSTODE - 700 W
	CIRCOLATORE PLURIVELOCITA' RICIRCOLO ACQUA CALDA - 48 W
	CIRCOLATORE PLURIVELOCITA' CIRCUITO PRIMARIO SCAMBIATORE

**STUDIO DI INGEGNERIA**  
CURCIO E REMONDA INGEGNERI ASSOCIATI

Via Paolo Veronese n°216/5  
10148 Torino

Tel. 011-5690275  
Fax 011-5690278

e-mail: [progetti@curcioeremonda.it](mailto:progetti@curcioeremonda.it)

Progetto Impianti Termici

COMUNE DI BARDONECCHIA

PALAZZO DELLE FESTE  
Piazza Vallestretta 6

Titolo: **IMPIANTO TERMICO  
SCHEMA SOTTOCENTRALE REGIA**

proprietà/utente Comune di Bardonecchia Piazza Valle stretta 6	Tav.: <b>SCH02</b> Scala: ---
--	----------------------------------

Lavoro numero: ZZEV01	Data: LUGLIO 2022	Riferimento interno: ZZEV01_IM_ESE_SCH_01_02_03.dwg
Responsabile progetto: Ing. Alessandro REMONDA	Eseguito da: C. Gindro	Verificato da: Ing. Sergio CURCIO

Rev. 1 del:	Note:	 Ing. Alessandro Remonda N. 1182 UNI EN ISO 9001:2008
Rev. 2 del:	Note:	
Rev. 3 del:	Note:	