

PROPOSTA TECNICA DEL PROGETTO DEFINITIVO

ELABORATO

DOTAZIONE STRUMENTI URBANISTICI ESECUTIVI

2C

SETTEMBRE 2022

Progetto urbanistico
arch. Giovanni Alifredi

Responsabile del procedimeto e
del servizio E.P. e Urbanistica
ing. Francesco Cecchini

Il Sindaco

Studio geologico e idraulico
dott. geol. Eugenio Zanella
ing. Livio Martina

Aggiornamento studio geologico
dott. geol. Stefano Sartini

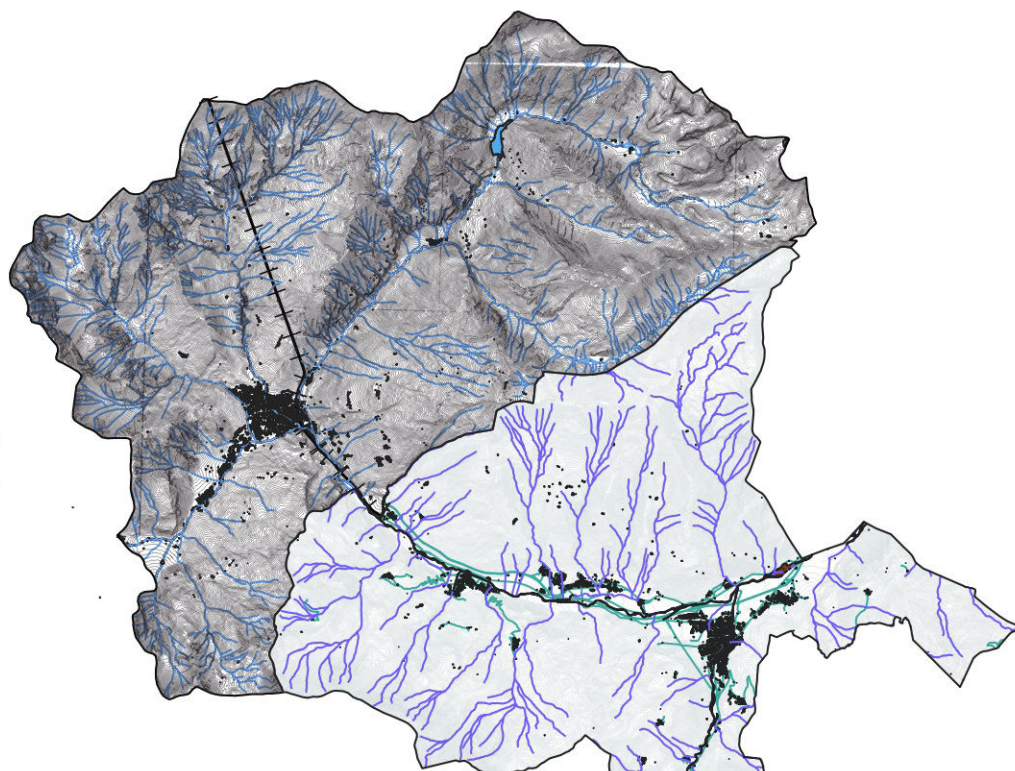
Il Segretario Comunale

PROPOSTA TECNICA DEL
PROGETTO PRELIMINARE
D.C.C. n. 2 del 22/04/2015

PROGETTO PRELIMINARE
D.C.C. n. 27 del 15/06/2021

PROPOSTA TECNICA DEL
PROGETTO DEFINITIVO

PROGETTO DEFINITIVO



Dotazione di strumenti urbanistici esecutivi

In questo documento si inseriscono le informazioni dei due strumenti urbanistici esecutivi a cui, ai sensi dell'art. 80 delle NTA, il nuovo PRGC mantiene le previsioni contenute.

1. STRUMENTO URBANISTICO ESECUTIVO

Piano Particolareggiato (P.P.) dell'U.U.I. n. 20 di P.R.G.C.

2. PROVVEDIMENTI DI ADOZIONE E DI APPROVAZIONE

adozione D.C.C. 3 del 21.02.2011 approvazione D.C.C. 40 del 14.09.2011

Convenzione: stipulata il 31.05.2016 rep. 2555/2082

3. DENOMINAZIONE E TIPOLOGIA DELL'AREA NORMATIVA INTERESSATA

UUI 20

4. DESTINAZIONE D'USO E TIPI DI INTERVENTI PREVISTI

Residenza (80%)

Residenza convenzionata (20%)

5. DATI DIMENSIONALI

Superfici:

- Superficie territoriale. 34.611 mq
- Superficie destinata alla viabilità ed accessibilità 3.175 mq
- Superfici a parcheggi 891 mq
- Superfici a servizi da monetizzare 3.149 mq
- Superfici a verde pubblico 8.662 mq
- Superficie privata di pertinenza agli edifici 21.883 mq

Insedimenti residenziali:

volume	mc. 18.181
abitanti teorici	n. 202;

Dotazione di strumenti urbanistici esecutivi

PEC Unità 25

1. STRUMENTO URBANISTICO ESECUTIVO

Piano Esecutivo Convenzionato interno a Piano particolareggiato

2. PROVVEDIMENTI DI ADOZIONE E DI APPROVAZIONE

Piano Particolareggiato adozione D.C.C. 22 del 26/04/2004 approvazione D.C.C. 50 del 17/11/2004

Piano Esecutivo Convenzionato Accoglimento del 26.04.2011

3. DENOMINAZIONE E TIPOLOGIA DELL'AREA NORMATIVA INTERESSATA

Unità urbana di intervento n. 25

4. DESTINAZIONE D'USO E TIPI DI INTERVENTI PREVISTI

Residenziale e Alberghiero

5. DATI DIMENSIONALI

Superfici:

- Superficie territoriale. 21.926mq
- Superficie destinata alla viabilità e servizi 5.847 mq
-
- Superficie privata di pertinenza agli edifici 21.883 mq

Insedimenti residenziali:

volume mc. 9440

abitanti teorici n. 105;

Insedimenti alberghieri:

volume mc. 2400