

PROPOSTA TECNICA DEL PROGETTO DEFINITIVO

ELABORATO

# TABELLE DELLE AREE E ATTREZZATURE PER SERVIZI PUBBLICI

# 4D

SETTEMBRE 2022

Progetto urbanistico  
arch. Giovanni Alifredi

Responsabile del procedimento e  
del servizio E.P. e Urbanistica  
ing. Francesco Cecchini

Il Sindaco

Studio geologico e idraulico  
dott. geol. Eugenio Zanella  
ing. Livio Martina

Aggiornamento studio geologico  
dott. geol. Stefano Sartini

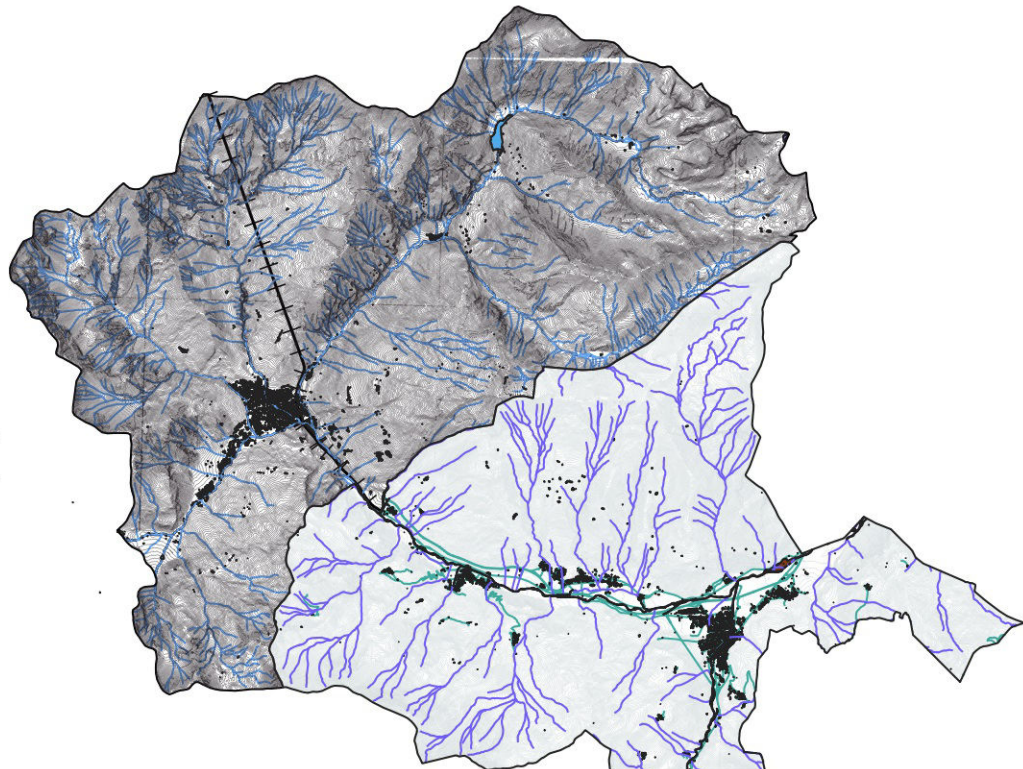
Il Segretario Comunale

PROPOSTA TECNICA DEL  
PROGETTO PRELIMINARE  
D.C.C. n. 2 del 22/04/2015

PROGETTO PRELIMINARE  
D.C.C. n. 27 del 15/06/2021

PROPOSTA TECNICA DEL  
PROGETTO DEFINITIVO

PROGETTO DEFINITIVO





# standard

| sigla | nume | attuato | destinazione  | IF | H | Np | Sc | IPF | ift | D | Dc      | Ds | Prescrizioni particolari | sup   |
|-------|------|---------|---|----|---|----|----|-----|-----|---|---------|----|--------------------------|-------|
| IMP   | 001  | si      | impianti per acquedotti                                 | -  | - | -  | -  | -   | -   | 3 | H/2 e 5 | 5  |                          | 610   |
| IMP   | 002  | si      | impianti per acquedotto di valle /energia idroelettrica | -  | - | -  | -  | -   | -   | 3 | H/2 e 5 | 5  |                          | 638   |
| IMP   | 003  | si      | impianti per produzione energia idroelettrica           | -  | - | -  | -  | -   | -   | 3 | H/2 e 5 | 5  |                          | 4090  |
| IMP   | 004  | si      | impianti per produzione energia idroelettrica           | -  | - | -  | -  | -   | -   | 3 | H/2 e 5 | 5  |                          | 18211 |
| IMP   | 005  | si      | Impianti per la rete elettrica                          | -  | - | -  | -  | -   |     | 3 | H/2 e 5 | 5  |                          | 52    |
| IMP   | 007  | si      | depuratore  | -  | - | -  | -  | -   | -   | 3 | H/2 e 5 | 5  |                          | 13286 |
| IMP   | 008  | si      | impianti per acquedotti                                 | -  | - | -  | -  | -   | -   | 3 | H/2 e 5 | 5  |                          | 1355  |



# standard

| sigla | nume | attuato | destinazione                                   | IF | H | Np | Sc | IPF | ift | D | Dc      | Ds | Prescrizioni particolari | sup   |
|-------|------|---------|--|----|---|----|----|-----|-----|---|---------|----|--------------------------|-------|
| IMP   | 009  | si      | impianti per produzione energia idroelettrica  | -  | - | -  | -  | -   | -   | 3 | H/2 e 5 | 5  |                          | 1844  |
| IMP   | 010  | si      | impianti per produzione energia termoelettrica | -  | - | -  | -  | -   | -   | - | -       | -  |                          | 10693 |
| IMP   | 011  | si      | impianti per acquedotti                        | -  | - | -  | -  | -   | -   |   | H/2 e 5 | 5  |                          | 3471  |
| IMP   | 012  | si      | depuratore                                     | -  | - | -  | -  | -   | -   | 3 | H/2 e 5 | 5  | -                        | 1757  |
| IMP   | 013  | si      | impianti per produzione energia idroelettrica  | -  | - | -  | -  | -   | -   | 3 | H/2 e 5 | 5  |                          | 21441 |
| IMP   | 014  | si      | impianti per produzione energia idroelettrica  | -  | - | -  | -  | -   | -   | 3 | H/2 e 5 | 5  |                          | 19793 |
| IMP   | 015  | si      | impianti per produzione energia idroelettrica  | -  | - | -  | -  | -   | -   | 3 | H/2 e 5 | 5  |                          | 24460 |



# standard

| sigla | nume | attuato | destinazione                              | IF  | H  | Np | Sc | IPF | ift | D | Dc      | Ds | Prescrizioni particolari  | sup  |
|-------|------|---------|---|-----|----|----|----|-----|-----|---|---------|----|---|------|
| IMP   | 016  | si      | attrezzature per raccolta rifiuti         | -   | -  | -  | -  | -   | -   | 3 | H/2 e 5 | 5  |   | 7040 |
| SG    | 001  | si      | caserma carabinieri                       | (1) | 12 | 3  | 40 | -   | -   | 3 | H/2 e 5 | 5  | it 1 mc/mq, per tutta l'area SG001 per destinazioni (R), l'indice IF finale massimo della zona residenziale 2 mc/mq | 2723 |
| SG    | 002  | si      | caserma polizia                           | -   | -  | -  | -  | -   | -   | 3 | H/2 e 5 | -  |   | 4442 |
| SG    | 003  | si      | corpo forestale                           | -   | -  | -  | -  | -   | -   | 3 | H/2 e 5 | -  |   | 731  |
| SG    | 004  | si      | guardia di finanza                        | -   | -  | -  | -  | -   | -   | 3 | H/2 e 5 | -  |   | 974  |
| SLa   | 001  | si      | scuola elementare/<br>materna/ biblioteca | -   | -  | -  | -  | 20  | -   | 3 | H/2 e 5 | -  |   | 3875 |
| SLb   | 001  | si      | tur d'Amun                                | -   | -  | -  | -  | 60  | -   | 3 | H/2 e 5 | -  | Anche le attività a servizio pubblico devono rispettare i parametri indicati nella tabella                          | 3358 |



# standard

| sigla | nume | attuato | destinazione                            | IF | H | Np | Sc | IPF | ift | D | Dc      | Ds | Prescrizioni particolari         | sup  |
|-------|------|---------|---|----|---|----|----|-----|-----|---|---------|----|----------------------------------|------|
| SLb   | 002  | si      | edifici per il culto                    | -  | - | -  | -  | -   | -   | 3 | H/2 e 5 | -  |                                  | 1139 |
| SLb   | 003  | si      | oratorio                                | -  | - | -  | -  | 40  | -   | 3 | H/2 e 5 | -  |                                  | 4014 |
| SLb   | 004  | si      | edificio congressuale<br>polifunzionale | -  | - | -  | -  | -   | -   | 3 | H/2 e 5 | -  |                                  | 3831 |
| SLb   | 005  | si      | poliambulario medico                    | -  | - | -  | -  | -   | -   | 3 | H/2 e 5 | -  |                                  | 2582 |
| SLb   | 006  | si      | municipio e scuola media                | -  | - | -  | -  | -   | -   | 3 | H/2 e 5 | -  |                                  | 980  |
| SLb   | 007  | si      | edifici per il culto                    | -  | - | -  | -  | -   | -   | 3 | H/2 e 5 | -  |                                  | 222  |
| SLb   | 008  | si      | edifici per il culto                    | -  | - | -  | -  | -   | -   | 3 | H/2 e 5 | -  | salvaguardia alberature (art.50) | 7720 |



# standard

| sigla | nume | attuato | destinazione                     | IF | H | Np | Sc | IPF | ift | D | Dc      | Ds | Prescrizioni particolari   | sup   |
|-------|------|---------|----------------------------------|----|---|----|----|-----|-----|---|---------|----|--|-------|
| SLb   | 009  | si      | forte Bramafan                   | -  | - | -  | -  | -   | -   | 3 | H/2 e 5 | -  | Anche le attività a servizio pubblico devono rispettare i parametri indicati nella tabella | 62712 |
| SLb   | 010  | si      | edifici per il culto             | -  | - | -  | -  | -   | -   | 3 | H/2 e 5 | -  |  | 76    |
| SLb   | 011  | si      | edifici per il culto             | -  | - | -  | -  | -   | -   | 3 | H/2 e 5 | -  |  | 135   |
| SLb   | 012  | si      | edifici per il culto             | -  | - | -  | -  | -   | -   | 3 | H/2 e 5 | -  |  | 169   |
| SLb   | 013  | si      | edifici per il culto             | -  | - | -  | -  | -   | -   | 3 | H/2 e 5 | -  |  | 76    |
| SLb   | 014  | si      | edifici per il culto             | -  | - | -  | -  | -   | -   | 3 | H/2 e 5 | -  |  | 1289  |
| SLb   | 015  | si      | attrezzature di interesse comune | -  | - | -  | -  | -   | -   | 3 | H/2 e 5 | -  |  | 149   |



# standard

| sigla | nume | attuato | destinazione                     | IF | H | Np | Sc | IPF | ift | D | Dc      | Ds | Prescrizioni particolari | sup |
|-------|------|---------|----------------------------------|----|---|----|----|-----|-----|---|---------|----|--------------------------|-----|
| SLb   | 016  | si      | edifici per il culto             | -  | - | -  | -  | -   | -   | 3 | H/2 e 5 | -  |                          | 244 |
| SLb   | 017  | si      | edifici per il culto             | -  | - | -  | -  | -   | -   | 3 | H/2 e 5 | -  |                          | 175 |
| SLb   | 018  | si      | edifici per il culto             | -  | - | -  | -  | -   | -   | 3 | H/2 e 5 | -  |                          | 86  |
| SLb   | 019  | si      | edifici per il culto             | -  | - | -  | -  | -   | -   | 3 | H/2 e 5 | -  |                          | 41  |
| SLb   | 020  | si      | edifici per il culto             | -  | - | -  | -  | -   | -   | 3 | H/2 e 5 | -  |                          | 578 |
| SLb   | 021  | si      | attrezzature di interesse comune | -  | - | -  | -  | 40  | -   | 3 | H/2 e 5 | -  |                          | 974 |
| SLb   | 022  | si      | edifici per il culto             | -  | - | -  | -  | -   | -   | 3 | H/2 e 5 | -  |                          | 99  |



# standard

| sigla | nume | attuato | destinazione                     | IF | H | Np | Sc | IPF | ift | D | Dc      | Ds | Prescrizioni particolari | sup  |
|-------|------|---------|----------------------------------|----|---|----|----|-----|-----|---|---------|----|--------------------------|------|
| SLb   | 023  | si      | edifici per il culto             | -  | - | -  | -  | -   | -   | 3 | H/2 e 5 | -  |                          | 356  |
| SLb   | 024  | si      | edifici per il culto             | -  | - | -  | -  | -   | -   | 3 | H/2 e 5 | -  |                          | 532  |
| SLb   | 025  | si      | edifici per il culto             | -  | - | -  | -  | -   | -   | 3 | H/2 e 5 | -  |                          | 172  |
| SLb   | 026  | si      | attrezzature di interesse comune | -  | - | -  | -  | -   | -   | 3 | H/2 e 5 | -  |                          | 1632 |
| SLb   | 027  | si      | edifici per il culto             | -  | - | -  | -  | -   | -   | 3 | H/2 e 5 | -  |                          | 74   |
| SLb   | 028  | si      | edifici per il culto             | -  | - | -  | -  | -   | -   | 3 | H/2 e 5 | -  |                          | 748  |
| SLb   | 029  | si      | edifici per il culto             | -  | - | -  | -  | -   | -   | 3 | H/2 e 5 | -  |                          | 1165 |





# standard

| sigla | nume | attuato | destinazione                     | IF | H | Np | Sc | IPF | ift | D | Dc      | Ds | Prescrizioni particolari | sup |
|-------|------|---------|----------------------------------|----|---|----|----|-----|-----|---|---------|----|--------------------------|-----|
| SLb   | 030  | si      | edifici per il culto             | -  | - | -  | -  | -   | -   | 3 | H/2 e 5 | -  |                          | 214 |
| SLb   | 031  | si      | attrezzature di interesse comune | -  | - | -  | -  | -   | -   |   |         |    |                          | 192 |
| SLb   | 032  | si      | edifici per il culto             | -  | - | -  | -  | -   | -   | 3 | H/2 e 5 | -  |                          | 352 |
| SLb   | 033  | si      | edifici per il culto             | -  | - | -  | -  | -   | -   | 3 | H/2 e 5 | -  |                          | 261 |
| SLb   | 034  | si      | edifici per il culto             | -  | - | -  | -  | -   | -   | 3 | H/2 e 5 | -  |                          | 52  |
| SLb   | 035  | si      | attrezzature di interesse comune | -  | - | -  | -  | -   | -   | 3 | H/2 e 5 | -  |                          | 719 |
| SLb   | 037  | si      | edifici per il culto             | -  | - | -  | -  | -   | -   | 3 | H/2 e 5 | -  |                          | 85  |



# standard

| sigla | nume | attuato | destinazione   | IF | H  | Np | Sc | IPF | ift | D | Dc      | Ds | Prescrizioni particolari         | sup  |
|-------|------|---------|--|----|----|----|----|-----|-----|---|---------|----|----------------------------------|------|
| SLb   | 039  | si      | edifici per il culto   | -  | -  | -  | -  | -   | -   |   |         |    |                                  | 81   |
| SLb   | 040  | si      | edifici per il culto   | -  | -  | -  | -  | -   | -   |   |         |    | salvaguardia alberature (art.50) | 2293 |
| SLb   | 042  | si      | edifici per il culto   | -  | -  | -  | -  | -   | -   |   |         |    |                                  | 64   |
| SLb   | 043  | no      | Servizi socio assistenziali                                  | 1  | 15 | 4  | 30 | 10  | -   |   | H/2 e 5 | -  |                                  | 5120 |
| SLb   | 044  | si      | attrezzature per raccolta rifiuti, Rimessa mezzi, deposito   | -  | 9  | 2  | 40 | -   | -   | 3 | 5       | -  |                                  | 4934 |
| SLb   | 045  | no      | Attrezzature al servizio della struttura socio assistenziale | -  | -  | -  | -  | -   | -   | - | -       | -  | Salvaguardia alberature (art.50) | 3751 |
| SLb   | 046  | no      | ex scuola Rochemolles  | -  | -  | -  | -  | -   | -   |   |         |    |                                  | 141  |



# standard

| sigla | nume | attuato | destinazione                     | IF  | H | Np | Sc | IPF | ift | D | Dc      | Ds | Prescrizioni particolari | sup  |
|-------|------|---------|----------------------------------|-----|---|----|----|-----|-----|---|---------|----|--------------------------|------|
| SLb   | 047  | si      | Ex Mulino                        |     |   |    |    |     |     |   |         |    |                          | 47   |
| SLb   | 048  | no      | attrezzature di interesse comune | 0,1 | 9 | 2  | 20 | -   | -   |   |         |    |                          | 8974 |
| SLb   | 049  | si      | edificio di culto                | -   | - | -  | -  | -   | -   | - | -       | -  | -                        | 458  |
| SLb   | 050  | si      | edifici per il culto             |     |   |    |    |     |     | 3 | H/2 e 5 |    |                          | 775  |
| SLb   | 051  | si      | edifici per il culto             | -   | - | -  | -  | -   | -   | 3 | H/2 e 5 | -  |                          | 95   |
| SLb   | 052  | no      | Rimessa mezzi, deposito          | -   | 9 | 2  | 30 | 30  | -   | 3 | -       | -  |                          | 3616 |
| SLb   | 053  | si      | edifici per il culto             | -   | - | -  | -  | -   | -   | 3 | H/2 e 5 | -  |                          | 31   |



# standard

| sigla | nume | attuato | destinazione   | IF  | H | Np | Sc | IPF | ift | D | Dc      | Ds | Prescrizioni particolari   | sup   |
|-------|------|---------|----------------|-----|---|----|----|-----|-----|---|---------|----|--|-------|
| SLb   | 054  | si      | museo          | -   | - | -  | -  | -   | -   | 3 | H/2 e 5 | -  |  | 125   |
| SLc   | 001  | si      | verde pubblico | -   | - | -  | -  | 90  | -   | 3 | H/2 e 5 | -  |  | 44    |
| SLc   | 002  | no      | verde pubblico | -   | - | -  | -  | 100 | -   |   | -       | -  | Area parzialmente interna a ZSC Les Arnaud   | 10554 |
| SLc   | 003  | si      | verde pubblico | -   | - | -  | -  | 90  | -   | 3 | H/2 e 5 | -  |  | 1916  |
| SLc   | 004  | si      | verde pubblico | 0,1 | 6 | 1  | 10 | 80  | -   | 3 | H/2 e 5 | -  | Anche le attività a servizio pubblico devono rispettare i parametri indicati nella tabella | 612   |
| SLc   | 005  | si      | verde pubblico | -   | - | -  | -  | 90  | -   | 3 | H/2 e 5 | -  |  | 3081  |
| SLc   | 006  | si      | verde pubblico | -   | - | -  | -  | 90  | -   | 3 | H/2 e 5 | -  |  | 175   |



# standard

| sigla | nume | attuato | destinazione          | IF   | H | Np | Sc | IPF | ift | D | Dc      | Ds | Prescrizioni particolari   | sup   |
|-------|------|---------|-----------------------|------|---|----|----|-----|-----|---|---------|----|--|-------|
| SLc   | 007  | si      | verde pubblico        | -    | - | -  | -  | 80  | -   | 3 | H/2 e 5 | -  |  | 1311  |
| SLc   | 008  | si      | attrezzature sportive | -    | - | -  | -  | 30  | -   | 3 | H/2 e 5 | -  |  | 13595 |
| SLc   | 009  | si      | verde pubblico        | -    | - | -  | -  | 90  | -   | 3 | H/2 e 5 | -  |  | 481   |
| SLc   | 010  | si      | verde pubblico        | -    | - | -  | -  | 90  | -   | 3 | H/2 e 5 | -  |  | 166   |
| SLc   | 011  | si      | verde pubblico        | -    | - | -  | -  | 90  | -   | 3 | H/2 e 5 | -  |  | 92    |
| SLc   | 012  | si      | attrezzature sportive | 0,06 | 6 | 1  | 2  | 60  | -   | 3 | H/2 e 5 | -  | salvaguardia alberature (art.50)   | 2899  |
| SLc   | 013  | si      | verde pubblico        | 0,1  | 6 | 1  | 10 | 50  | -   | 3 | H/2 e 5 | -  | Anche le attività a servizio pubblico devono rispettare i parametri indicati nella tabella | 391   |



# standard

| sigla | nume | attuato | destinazione   | IF   | H | Np | Sc | IPF | ift | D | Dc      | Ds | Prescrizioni particolari   | sup  |
|-------|------|---------|----------------|------|---|----|----|-----|-----|---|---------|----|--|------|
| SLc   | 014  | si      | verde pubblico | -    | - | -  | -  | 90  | -   | 3 | H/2 e 5 | -  |  | 181  |
| SLc   | 015  | si      | verde pubblico | -    | - | -  | -  | 90  | -   | 3 | H/2 e 5 | -  |  | 1035 |
| SLc   | 016  | si      | verde pubblico | -    | - | -  | -  | 90  | -   | 3 | H/2 e 5 | -  |  | 195  |
| SLc   | 017  | si      | verde pubblico | 0,04 | 6 | 1  | 4  | 80  | -   | 3 | H/2 e 5 | -  | Anche le attività a servizio pubblico devono rispettare i parametri indicati nella tabella | 1138 |
| SLc   | 018  | si      | verde pubblico | 0,03 | 6 | 1  | 10 | 50  | -   | 3 | H/2 e 5 | -  |  | 1079 |
| SLc   | 019  | si      | verde pubblico | 0,1  | 6 | 1  | 10 | 50  | -   | 3 | H/2 e 5 | -  | Anche le attività a servizio pubblico devono rispettare i parametri indicati nella tabella | 474  |
| SLc   | 020  | si      | verde pubblico | 0,4  | 6 | 1  | 30 | -   | -   | 3 | H/2 e 5 | -  |  | 136  |



# standard

| sigla | nume | attuato | destinazione   | IF   | H | Np | Sc | IPF | ift | D | Dc      | Ds | Prescrizioni particolari   | sup   |
|-------|------|---------|--|------|---|----|----|-----|-----|---|---------|----|--|-------|
| SLc   | 021  | si      | verde pubblico   | 0,1  | 6 | 1  | 10 | 80  | -   | 3 | H/2 e 5 | -  | Anche le attività a servizio pubblico devono rispettare i parametri indicati nella tabella                                   | 628   |
| SLc   | 022  | si      | verde pubblico   | -    | - | -  | -  | 80  | -   | 3 | H/2 e 5 | -  |  | 885   |
| SLc   | 023  | si      | verde pubblico   | -    | - | -  | -  | 80  | -   | 3 | H/2 e 5 | -  |  | 466   |
| SLc   | 024  | si      | verde pubblico   | 0,02 | 6 | 1  | 2  | 90  | -   | 3 | H/2 e 5 | -  | Anche le attività a servizio pubblico devono rispettare i parametri indicati nella tabella, salvaguardia alberature (art.50) | 8800  |
| SLc   | 025  | si      | verde pubblico   | 0,02 | 6 | 1  | 2  | 90  | -   | 3 | H/2 e 5 | -  | Anche le attività a servizio pubblico devono rispettare i parametri indicati nella tabella, salvaguardia alberature (art.50) | 1718  |
| SLc   | 026  | si      | verde pubblico, area attrezzata a gioco bimbi                        | 0,02 | 6 | 1  | 5  | 80  | -   | 3 | H/2 e 5 | -  | Anche le attività a servizio pubblico devono rispettare i parametri indicati nella tabella, salvaguardia alberature (art.50) | 10542 |
| SLc   | 027  | si      | attrezzature sportive, verde pubblico, area attrezzata a gioco bimbi | 0,04 | 6 | 1  | 5  | 80  | -   | 3 | H/2 e 5 | -  |  | 7241  |



# standard

| sigla | nume | attuato | destinazione  | IF   | H | Np | Sc | IPF | ift | D | Dc      | Ds | Prescrizioni particolari   | sup   |
|-------|------|---------|---|------|---|----|----|-----|-----|---|---------|----|--|-------|
| SLc   | 028  | si      | verde pubblico  | 0,02 | 6 | 1  | 2  | 80  | -   | 3 | H/2 e 5 | -  |  | 4247  |
| SLc   | 029  | si      | verde pubblico,<br>attrezzature sportive                                | 0,03 | 6 | 1  | 5  | 50  | -   | 3 | H/2 e 5 | -  |  | 17026 |
| SLc   | 030  | si      | verde pubblico  | 0,05 | 6 | 1  | 5  | 80  | -   | 3 | H/2 e 5 | -  | Anche le attività a servizio pubblico devono rispettare i parametri indicati nella tabella   | 753   |
| SLc   | 032  | si      | verde pubblico  | -    | - | -  | -  | 50  | -   | 3 | H/2 e 5 | -  | Gli edifici esistenti possono cambiare destinazioni d'uso a favore attività (CO1)(CO3) (DI4) | 1096  |
| SLc   | 033  | si      | verde pubblico, area attrezzata a gioco bimbi,<br>attrezzature sportive | 0,02 | 6 | 1  | 2  | 50  | -   | 3 | H/2 e 5 | -  |  | 6874  |
| SLc   | 035  | si      | verde pubblico  | -    | - | -  | -  | 80  | -   | 3 | H/2 e 5 | -  |  | 302   |
| SLc   | 036  | si      | verde pubblico  | -    | - | -  | -  | 80  | -   | 3 | H/2 e 5 | -  |  | 454   |





# standard

| sigla | nume | attuato | destinazione                             | IF   | H | Np | Sc | IPF | ift | D | Dc      | Ds | Prescrizioni particolari   | sup   |
|-------|------|---------|--|------|---|----|----|-----|-----|---|---------|----|--|-------|
| SLc   | 037  | si      | attrezzature sportive                    | -    | - | -  | -  | 30  | -   | 3 | H/2 e 5 | -  |  | 5170  |
| SLc   | 038  | si      | verde pubblico                           | -    | - | -  | -  | 90  | -   | 3 | H/2 e 5 | -  |  | 4933  |
| SLc   | 039  | si      | verde pubblico                           | 0,05 | 6 | 1  | 5  | 80  | -   | 3 | H/2 e 5 | -  | Anche le attività a servizio pubblico devono rispettare i parametri indicati nella tabella | 815   |
| SLc   | 040  | si      | attrezzature sportive                    | 0,02 | 6 | 1  | 5  | 30  | -   | 3 | H/2 e 5 | -  | salvaguardia alberature (art.50)   | 9812  |
| SLc   | 041  | si      | verde pubblico                           | 0,06 | 6 | 1  | -  | 90  | -   | 3 | H/2 e 5 | -  | Anche le attività a servizio pubblico devono rispettare i parametri indicati nella tabella | 20465 |
| SLc   | 042  | si      | verde pubblico                           | -    | - | -  | -  | 80  | -   | 3 | H/2 e 5 | -  | Anche le attività a servizio pubblico devono rispettare i parametri indicati nella tabella | 10813 |
| SLc   | 043  | si      | verde pubblico,<br>attrezzature sportive | -    | - | -  | -  | 90  | -   | 3 | H/2 e 5 | -  |  | 7416  |



# standard

| sigla | nume | attuato | destinazione   | IF | H | Np | Sc | IPF | ift | D | Dc      | Ds | Prescrizioni particolari   | sup  |
|-------|------|---------|----------------|----|---|----|----|-----|-----|---|---------|----|--|------|
| SLc   | 044  | si      | verde pubblico | -  | - | -  | -  | 80  | -   | 3 | H/2 e 5 | -  | Anche le attività a servizio pubblico devono rispettare i parametri indicati nella tabella | 7694 |
| SLc   | 045  | si      | verde pubblico | -  | - | -  | -  | 90  | -   | 3 | H/2 e 5 | -  |  | 76   |
| SLc   | 046  | no      | verde pubblico | -  | - | -  | -  | 90  | 0,1 | 3 | H/2 e 5 | -  |  | 1344 |
| SLc   | 047  | no      | verde pubblico | -  | - | -  | -  | 90  | 0,1 | 3 | H/2 e 5 | -  |  | 2352 |
| SLc   | 048  | no      | verde pubblico | -  | - | -  | -  | 60  | 0,1 | 3 | H/2 e 5 | -  |  | 475  |
| SLc   | 049  | no      | verde pubblico | -  | - | -  | -  | 60  | -   | 3 | H/2 e 5 | -  | Salvaguardia alberature (art.50)   | 926  |
| SLc   | 050  | no      | verde pubblico | -  | - | -  | -  | 80  | -   | 3 | H/2 e 5 | -  |  | 425  |



# standard

| sigla | nume | attuato | destinazione                                  | IF   | H | Np | Sc | IPF | ift | D | Dc      | Ds | Prescrizioni particolari   | sup  |
|-------|------|---------|---|------|---|----|----|-----|-----|---|---------|----|--|------|
| SLc   | 051  | no      | verde pubblico, zona attrezzata per camper    | 0,1  | 6 | 1  | 10 | 60  | 0,1 | 3 | H/2 e 5 | -  |  | 3396 |
| SLc   | 053  | si      | verde pubblico, area attrezzata a gioco bimbi | 0,02 | 6 | 1  | 5  | 30  | -   | 3 | H/2 e 5 | -  | Anche le attività a servizio pubblico devono rispettare i parametri indicati nella tabella   | 3864 |
| SLc   | 054  | no      | verde pubblico                                | 0,02 | 6 | 1  | 5  | 80  | 0,3 | 3 | H/2 e 5 | -  | Anche le attività a servizio pubblico devono rispettare i parametri indicati nella tabella   | 3327 |
| SLc   | 055  | no      | verde pubblico                                | 0,02 | 6 | 1  | 5  | 80  | 0,1 | 3 | H/2 e 5 | -  | Anche le attività a servizio pubblico devono rispettare i parametri indicati nella tabella   | 2949 |
| SLc   | 056  | no      | verde pubblico                                | 0,02 | 6 | 1  | 5  | 80  | 0,1 | 3 | H/2 e 5 | -  | Anche le attività a servizio pubblico devono rispettare i parametri indicati nella tabella, non sono ammesse attività per lo sport | 2395 |
| SLc   | 057  | no      | verde pubblico                                | -    | - | -  | -  | 80  | 0,1 | 3 | H/2 e 5 | -  | Anche le attività a servizio pubblico devono rispettare i parametri indicati nella tabella   | 1223 |
| SLc   | 058  | si      | verde pubblico, zona attrzzata per camper     | 0,04 | 6 | 1  | 5  | 60  | -   | 3 | H/2 e 5 | -  | Anche le attività a servizio pubblico devono rispettare i parametri indicati nella tabella, salvaguardia alberature (art.50)       | 2486 |



# standard

| sigla | nume | attuato | destinazione                                  | IF   | H | Np | Sc | IPF | ift  | D | Dc      | Ds | Prescrizioni particolari   | sup   |
|-------|------|---------|---|------|---|----|----|-----|------|---|---------|----|--|-------|
| SLc   | 059  | si      | verde pubblico                                | -    | - | -  | -  | 80  | -    | 3 | H/2 e 5 | -  |  | 817   |
| SLc   | 060  | no      | verde pubblico                                | -    | - | -  | -  | 80  | 0,3  |   |         |    |  | 74287 |
| SLc   | 061  | no      | verde pubblico                                | -    | - | -  | -  | 80  | 0,45 | 3 | H/2 e 5 | -  |  | 1646  |
| SLc   | 062  | no      | verde pubblico                                | 0,04 | 6 | 1  | 10 | 80  | -    | 3 | H/2 e 5 | -  |  | 1596  |
| SLc   | 063  | no      | verde pubblico                                | 0,04 | 6 | 1  | 10 | 80  | -    | 3 | H/2 e 5 | -  | Anche le attività a servizio pubblico devono rispettare i parametri indicati nella tabella, salvaguardia alberature (art.50) | 2237  |
| SLc   | 065  | no      | verde pubblico, area attrezzata a gioco bimbi | 0,04 | 6 | 1  | 10 | 80  | 0,1  | 3 | H/2 e 5 | -  | Anche le attività a servizio pubblico devono rispettare i parametri indicati nella tabella, salvaguardia alberature (art.50) | 1991  |
| SLc   | 066  | no      | verde pubblico                                | -    | - | -  | -  | 90  | 0,1  | 3 | H/2 e 5 | -  |  | 2121  |



# standard

| sigla | nume | attuato | destinazione                                       | IF   | H | Np | Sc | IPF | ift | D | Dc      | Ds | Prescrizioni particolari  | sup   |
|-------|------|---------|--|------|---|----|----|-----|-----|---|---------|----|---|-------|
| SLc   | 067  | no      | verde pubblico                                     | 0,01 | 6 | 1  | 2  | 30  | -   |   |         |    | vedi previsioni scheda AVU002   | 3144  |
| SLc   | 068  | no      | verde pubblico                                     | -    | - | -  | -  | 80  | -   | 3 | H/2 e 5 | -  | Anche le attività a servizio pubblico devono rispettare i parametri indicati nella tabella                                    | 5683  |
| SLc   | 069  | no      | verde pubblico,<br>attrezzature sportive<br>(golf) | -    | - | -  | -  | 100 | -   | 3 | H/2 e 5 | -  | Sono ammesse modeste porzioni di impermeabilizzazione per ragioni tecniche e funzionali                                       | 3E+05 |
| SLc   | 070  | si      | verde pubblico                                     | -    | - | -  | -  | 90  | -   | 3 | H/2 e 5 | -  |   | 2935  |
| SLc   | 071  | no      | verde pubblico,<br>attrezzature sportive<br>(golf) | -    | - | -  | -  | 100 | -   | 3 | H/2 e 5 | -  | Sono ammesse modeste porzioni di impermeabilizzazione per ragioni tecniche e funzionali                                       | 87891 |
| SLc   | 072  | no      | Verde pubblico                                     | -    | - | -  | -  | 80  | 0,3 |   |         |    | Le capacità insediative devono essere trasferite nella zona RSn001. Gli interventi devono salvaguardare il frutteto esistente | 2594  |
| SLc   | 073  | no      | Verde pubblico                                     | -    | - | -  | -  | 80  | 0,3 |   |         |    | Le capacità insediative devono essere trasferite nella zona RSn002. Gli interventi devono salvaguardare il frutteto esistente | 1548  |



# standard

| sigla | nume | attuato | destinazione        | IF | H | Np | Sc | IPF | ift | D | Dc      | Ds | Prescrizioni particolari | sup  |
|-------|------|---------|---------------------|----|---|----|----|-----|-----|---|---------|----|--------------------------|------|
| SLd   | 001  | si      | parcheggio pubblico | -  | - | -  | -  | 30  | -   | 3 | H/2 e 5 | -  |                          | 1979 |
| SLd   | 002  | si      | parcheggio pubblico | -  | - | -  | -  | 10  | -   | 3 | H/2 e 5 | -  |                          | 250  |
| SLd   | 003  | si      | parcheggio pubblico | -  | - | -  | -  | 10  | -   | 3 | H/2 e 5 | -  |                          | 163  |
| SLd   | 004  | si      | parcheggio pubblico | -  | - | -  | -  | 10  | -   | 3 | H/2 e 5 | -  |                          | 167  |
| SLd   | 005  | si      | parcheggio pubblico | -  | - | -  | -  | 10  | -   | 3 | H/2 e 5 | -  |                          | 221  |
| SLd   | 006  | si      | parcheggio pubblico | -  | - | -  | -  | -   | -   | 3 | H/2 e 5 | -  |                          | 76   |
| SLd   | 007  | si      | parcheggio pubblico | -  | - | -  | -  | -   | -   | 3 | H/2 e 5 | -  |                          | 99   |



# standard

| sigla | nume | attuato | destinazione        | IF | H | Np | Sc | IPF | ift | D | Dc      | Ds | Prescrizioni particolari | sup |
|-------|------|---------|---------------------|----|---|----|----|-----|-----|---|---------|----|--------------------------|-----|
| SLd   | 008  | si      | parcheggio pubblico | -  | - | -  | -  | 10  | -   | 3 | H/2 e 5 | -  |                          | 290 |
| SLd   | 009  | si      | parcheggio pubblico | -  | - | -  | -  | 10  | -   | 3 | H/2 e 5 | -  |                          | 432 |
| SLd   | 010  | si      | parcheggio pubblico | -  | - | -  | -  | 10  | -   | 3 | H/2 e 5 | -  |                          | 520 |
| SLd   | 011  | si      | parcheggio pubblico | -  | - | -  | -  | 10  | -   | 3 | H/2 e 5 | -  |                          | 210 |
| SLd   | 012  | si      | parcheggio pubblico | -  | - | -  | -  | -   | -   | 3 | H/2 e 5 | -  |                          | 84  |
| SLd   | 013  | si      | parcheggio pubblico | -  | - | -  | -  | -   | -   | 3 | H/2 e 5 | -  |                          | 55  |
| SLd   | 014  | si      | parcheggio pubblico | -  | - | -  | -  | -   | -   | 3 | H/2 e 5 | -  |                          | 69  |



# standard

| sigla | nume | attuato | destinazione        | IF | H | Np | Sc | IPF | ift | D | Dc      | Ds | Prescrizioni particolari | sup  |
|-------|------|---------|---------------------|----|---|----|----|-----|-----|---|---------|----|--------------------------|------|
| SLd   | 015  | si      | parcheggio pubblico | -  | - | -  | -  | -   | -   | 3 | H/2 e 5 | -  |                          | 60   |
| SLd   | 016  | si      | parcheggio pubblico | -  | - | -  | -  | -   | -   | 3 | H/2 e 5 | -  |                          | 97   |
| SLd   | 017  | si      | parcheggio pubblico | -  | - | -  | -  | -   | -   | 3 | H/2 e 5 | -  |                          | 1530 |
| SLd   | 018  | si      | parcheggio pubblico | -  | - | -  | -  | -   | -   | 3 | H/2 e 5 | -  |                          | 70   |
| SLd   | 019  | si      | parcheggio pubblico | -  | - | -  | -  | 10  | -   | 3 | H/2 e 5 | -  |                          | 356  |
| SLd   | 020  | si      | parcheggio pubblico | -  | - | -  | -  | 10  | -   | 3 | H/2 e 5 | -  |                          | 2854 |
| SLd   | 021  | si      | parcheggio pubblico | -  | - | -  | -  | 10  | -   | 3 | H/2 e 5 | -  |                          | 125  |





# standard

| sigla | nume | attuato | destinazione        | IF   | H | Np | Sc | IPF | ift | D | Dc      | Ds | Prescrizioni particolari | sup  |
|-------|------|---------|---------------------|------|---|----|----|-----|-----|---|---------|----|--------------------------|------|
| SLd   | 022  | si      | parcheggio pubblico | -    | - | -  | -  | 10  | -   | 3 | H/2 e 5 | -  |                          | 185  |
| SLd   | 023  | si      | parcheggio pubblico | -    | - | -  | -  | 10  | -   | 3 | H/2 e 5 | -  |                          | 784  |
| SLd   | 024  | si      | parcheggio pubblico | -    | - | -  | -  | 10  | -   | 3 | H/2 e 5 | -  |                          | 268  |
| SLd   | 025  | si      | parcheggio pubblico | -    | - | -  | -  | 10  | -   | 3 | H/2 e 5 | -  |                          | 1165 |
| SLd   | 026  | si      | parcheggio pubblico | 0,03 | 6 | 1  | 10 | 10  | -   | 3 | H/2 e 5 | -  |                          | 2015 |
| SLd   | 027  | si      | parcheggio pubblico | -    | - | -  | -  | 10  | -   | 3 | H/2 e 5 | -  |                          | 285  |
| SLd   | 028  | si      | parcheggio pubblico | -    | - | -  | -  | 10  | -   | 3 | H/2 e 5 | -  |                          | 101  |



# standard

| sigla | nume | attuato | destinazione        | IF | H | Np | Sc | IPF | ift | D | Dc      | Ds | Prescrizioni particolari | sup |
|-------|------|---------|---------------------|----|---|----|----|-----|-----|---|---------|----|--------------------------|-----|
| SLd   | 029  | si      | parcheggio pubblico | -  | - | -  | -  | 10  | -   | 3 | H/2 e 5 | -  |                          | 273 |
| SLd   | 030  | si      | parcheggio pubblico | -  | - | -  | -  | 10  | -   | 3 | H/2 e 5 | -  |                          | 276 |
| SLd   | 031  | si      | parcheggio pubblico | -  | - | -  | -  | 10  | -   | 3 | H/2 e 5 | -  |                          | 864 |
| SLd   | 032  | si      | parcheggio pubblico | -  | - | -  | -  | 10  | -   | 3 | H/2 e 5 | -  |                          | 100 |
| SLd   | 033  | si      | parcheggio pubblico | -  | - | -  | -  | -   | -   | 3 | H/2 e 5 | -  |                          | 82  |
| SLd   | 034  | si      | parcheggio pubblico | -  | - | -  | -  | -   | -   | 3 | H/2 e 5 | -  |                          | 30  |
| SLd   | 035  | si      | parcheggio pubblico | -  | - | -  | -  | 10  | -   | 3 | H/2 e 5 | -  |                          | 479 |



# standard

| sigla | nume | attuato | destinazione        | IF | H | Np | Sc | IPF | ift | D | Dc      | Ds | Prescrizioni particolari | sup |
|-------|------|---------|---------------------|----|---|----|----|-----|-----|---|---------|----|--------------------------|-----|
| SLd   | 036  | si      | parcheggio pubblico | -  | - | -  | -  | 10  | -   | 3 | H/2 e 5 | -  |                          | 813 |
| SLd   | 037  | si      | parcheggio pubblico | -  | - | -  | -  | 10  | -   | 3 | H/2 e 5 | -  |                          | 346 |
| SLd   | 038  | si      | parcheggio pubblico | -  | - | -  | -  | 10  | -   | 3 | H/2 e 5 | -  |                          | 581 |
| SLd   | 039  | si      | parcheggio pubblico | -  | - | -  | -  | 10  | -   | 3 | H/2 e 5 | -  |                          | 233 |
| SLd   | 040  | si      | parcheggio pubblico | -  | - | -  | -  | 10  | -   | 3 | H/2 e 5 | -  |                          | 643 |
| SLd   | 041  | si      | parcheggio pubblico | -  | - | -  | -  | 10  | -   | 3 | H/2 e 5 | -  |                          | 180 |
| SLd   | 042  | si      | parcheggio pubblico | -  | - | -  | -  | 10  | -   | 3 | H/2 e 5 | -  |                          | 176 |



# standard

| sigla | nume | attuato | destinazione        | IF | H | Np | Sc | IPF | ift | D | Dc      | Ds | Prescrizioni particolari | sup  |
|-------|------|---------|---------------------|----|---|----|----|-----|-----|---|---------|----|--------------------------|------|
| SLd   | 043  | si      | parcheggio pubblico | -  | - | -  | -  | 10  | -   | 3 | H/2 e 5 | -  |                          | 617  |
| SLd   | 044  | si      | parcheggio pubblico | -  | - | -  | -  | 10  | -   | 3 | H/2 e 5 | -  |                          | 205  |
| SLd   | 045  | si      | parcheggio pubblico | -  | - | -  | -  | 10  | -   | 3 | H/2 e 5 | -  |                          | 166  |
| SLd   | 046  | si      | parcheggio pubblico | -  | - | -  | -  | 10  | -   | 3 | H/2 e 5 | -  |                          | 117  |
| SLd   | 047  | si      | parcheggio pubblico | -  | - | -  | -  | -   | -   | 3 | H/2 e 5 | -  |                          | 1159 |
| SLd   | 048  | si      | parcheggio pubblico | -  | - | -  | -  | 10  | -   | 3 | H/2 e 5 | -  |                          | 710  |
| SLd   | 049  | si      | parcheggio pubblico | -  | - | -  | -  | 10  | -   | 3 | H/2 e 5 | -  |                          | 1008 |



# standard

| sigla | nume | attuato | destinazione        | IF   | H | Np | Sc | IPF | ift | D | Dc      | Ds | Prescrizioni particolari | sup  |
|-------|------|---------|---------------------|------|---|----|----|-----|-----|---|---------|----|--------------------------|------|
| SLd   | 050  | si      | parcheggio pubblico | -    | - | -  | -  | 10  | -   | 3 | H/2 e 5 | -  |                          | 730  |
| SLd   | 051  | si      | parcheggio pubblico | -    | - | -  | -  | 10  | -   | 3 | H/2 e 5 | -  |                          | 1534 |
| SLd   | 052  | si      | parcheggio pubblico | -    | - | -  | -  | -   | -   | 3 | H/2 e 5 | -  |                          | 483  |
| SLd   | 053  | si      | parcheggio pubblico | -    | - | -  | -  | 10  | -   | 3 | H/2 e 5 | -  |                          | 1705 |
| SLd   | 054  | si      | parcheggio pubblico | -    | - | -  | -  | 10  | -   | 3 | H/2 e 5 | -  |                          | 697  |
| SLd   | 055  | si      | parcheggio pubblico | -    | - | -  | -  | 10  | -   | 3 | H/2 e 5 | -  |                          | 891  |
| SLd   | 056  | si      | parcheggio pubblico | 0,05 | 6 | 1  | 5  | -   | -   | 3 | H/2 e 5 | -  |                          | 1983 |



# standard

| sigla | nume | attuato | destinazione        | IF | H | Np | Sc | IPF | ift | D | Dc      | Ds | Prescrizioni particolari | sup |
|-------|------|---------|---------------------|----|---|----|----|-----|-----|---|---------|----|--------------------------|-----|
| SLd   | 057  | si      | parcheggio pubblico | -  | - | -  | -  | 10  | -   | 3 | H/2 e 5 | -  |                          | 772 |
| SLd   | 058  | si      | parcheggio pubblico | -  | - | -  | -  | 10  | -   | 3 | H/2 e 5 | -  |                          | 185 |
| SLd   | 059  | si      | parcheggio pubblico | -  | - | -  | -  | 10  | -   | 3 | H/2 e 5 | -  |                          | 148 |
| SLd   | 060  | si      | parcheggio pubblico | -  | - | -  | -  | 10  | -   | 3 | H/2 e 5 | -  |                          | 329 |
| SLd   | 061  | si      | parcheggio pubblico | -  | - | -  | -  | 10  | -   | 3 | H/2 e 5 | -  |                          | 126 |
| SLd   | 062  | si      | parcheggio pubblico | -  | - | -  | -  | 10  | -   | 3 | H/2 e 5 | -  |                          | 180 |
| SLd   | 063  | si      | parcheggio pubblico | -  | - | -  | -  | 10  | -   | 3 | H/2 e 5 | -  |                          | 417 |



# standard

| sigla | nume | attuato | destinazione        | IF | H | Np | Sc | IPF | ift | D | Dc      | Ds | Prescrizioni particolari | sup  |
|-------|------|---------|---------------------|----|---|----|----|-----|-----|---|---------|----|--------------------------|------|
| SLd   | 064  | si      | parcheggio pubblico | -  | - | -  | -  | 10  | -   | 3 | H/2 e 5 | -  |                          | 398  |
| SLd   | 065  | si      | parcheggio pubblico | -  | - | -  | -  | 10  | -   | 3 | H/2 e 5 | -  |                          | 237  |
| SLd   | 066  | si      | parcheggio pubblico | -  | - | -  | -  | 10  | -   | 3 | H/2 e 5 | -  |                          | 198  |
| SLd   | 067  | si      | parcheggio pubblico | -  | - | -  | -  | 10  | -   | 3 | H/2 e 5 | -  |                          | 140  |
| SLd   | 068  | si      | parcheggio pubblico | -  | - | -  | -  | 10  | -   | 3 | H/2 e 5 | -  |                          | 215  |
| SLd   | 069  | si      | parcheggio pubblico | -  | - | -  | -  | -   | -   | 3 | H/2 e 5 | -  |                          | 63   |
| SLd   | 070  | si      | parcheggio pubblico | -  | - | -  | -  | 10  | -   | 3 | H/2 e 5 | -  |                          | 1326 |



# standard

| sigla | nume | attuato | destinazione        | IF | H | Np | Sc | IPF | ift | D | Dc      | Ds | Prescrizioni particolari | sup  |
|-------|------|---------|---------------------|----|---|----|----|-----|-----|---|---------|----|--------------------------|------|
| SLd   | 071  | si      | parcheggio pubblico | -  | - | -  | -  | 10  | -   | 3 | H/2 e 5 | -  |                          | 501  |
| SLd   | 072  | si      | parcheggio pubblico | -  | - | -  | -  | 10  | -   | 3 | H/2 e 5 | -  |                          | 296  |
| SLd   | 073  | si      | parcheggio pubblico | -  | - | -  | -  | 10  | -   | 3 | H/2 e 5 | -  |                          | 571  |
| SLd   | 074  | si      | parcheggio pubblico | -  | - | -  | -  | 10  | -   | 3 | H/2 e 5 | -  |                          | 611  |
| SLd   | 075  | si      | parcheggio pubblico | -  | - | -  | -  | 10  | -   | 3 | H/2 e 5 | -  |                          | 195  |
| SLd   | 076  | si      | parcheggio pubblico | -  | - | -  | -  | 10  | -   | 3 | H/2 e 5 | -  |                          | 1158 |
| SLd   | 077  | si      | parcheggio pubblico | -  | - | -  | -  | 10  | -   | 3 | H/2 e 5 | -  |                          | 187  |





# standard

| sigla | nume | attuato | destinazione        | IF   | H | Np | Sc | IPF | ift | D | Dc      | Ds | Prescrizioni particolari | sup  |
|-------|------|---------|---------------------|------|---|----|----|-----|-----|---|---------|----|--------------------------|------|
| SLd   | 078  | si      | parcheggio pubblico | -    | - | -  | -  | -   | -   | 3 | H/2 e 5 | -  |                          | 81   |
| SLd   | 079  | si      | parcheggio pubblico | -    | - | -  | -  | 10  | -   | 3 | H/2 e 5 | -  |                          | 170  |
| SLd   | 080  | si      | parcheggio pubblico | -    | - | -  | -  | 10  | -   | 3 | H/2 e 5 | -  |                          | 304  |
| SLd   | 081  | si      | parcheggio pubblico | 0,03 | 6 | 1  | 5  | 10  | -   | 3 | H/2 e 5 | -  |                          | 2679 |
| SLd   | 082  | si      | parcheggio pubblico | -    | - | -  | -  | 10  | -   | 3 | H/2 e 5 | -  |                          | 444  |
| SLd   | 083  | si      | parcheggio pubblico | -    | - | -  | -  | 10  | 0,3 | 3 | H/2 e 5 | -  |                          | 393  |
| SLd   | 084  | si      | parcheggio pubblico | -    | - | -  | -  | 10  | -   | 3 | H/2 e 5 | -  |                          | 211  |



# standard

| sigla | nume | attuato | destinazione        | IF  | H | Np | Sc  | IPF | ift | D | Dc      | Ds | Prescrizioni particolari | sup   |
|-------|------|---------|---------------------|-----|---|----|-----|-----|-----|---|---------|----|--------------------------|-------|
| SLd   | 085  | si      | parcheggio pubblico | -   | - | -  | -   | 10  | -   | 3 | H/2 e 5 | -  |                          | 421   |
| SLd   | 086  | si      | parcheggio pubblico | -   | - | -  | -   | 10  | -   | 3 | H/2 e 5 | -  |                          | 18143 |
| SLd   | 087  | si      | parcheggio pubblico | 0,1 | 6 | 1  | 0,1 | 10  | -   | 3 | H/2 e 5 | -  |                          | 714   |
| SLd   | 088  | si      | parcheggio pubblico | -   | - | -  | -   | -   | -   | 3 | H/2 e 5 | -  |                          | 98    |
| SLd   | 089  | si      | parcheggio pubblico | -   | - | -  | -   | 10  | -   | 3 | H/2 e 5 | -  |                          | 369   |
| SLd   | 090  | si      | parcheggio pubblico | -   | - | -  | -   | 10  | -   | 3 | H/2 e 5 | -  |                          | 164   |
| SLd   | 091  | si      | parcheggio pubblico | -   | - | -  | -   | 10  | -   | 3 | H/2 e 5 | -  |                          | 103   |



# standard

| sigla | nume | attuato | destinazione        | IF   | H | Np | Sc   | IPF | ift | D | Dc      | Ds | Prescrizioni particolari   | sup  |
|-------|------|---------|---------------------|------|---|----|------|-----|-----|---|---------|----|--|------|
| SLd   | 092  | si      | parcheggio pubblico | -    | - | -  | -    | 10  | -   | 3 | H/2 e 5 | -  |  | 383  |
| SLd   | 093  | si      | parcheggio pubblico | -    | - | -  | -    | 10  | -   | 3 | H/2 e 5 | -  |  | 197  |
| SLd   | 094  | si      | parcheggio pubblico | -    | - | -  | -    | 10  | -   | 3 | H/2 e 5 | -  |  | 165  |
| SLd   | 095  | si      | parcheggio pubblico | -    | - | -  | -    | 10  | -   | 3 | H/2 e 5 | -  |  | 281  |
| SLd   | 096  | si      | parcheggio pubblico | -    | - | -  | -    | 10  | -   | 3 | H/2 e 5 | -  |  | 211  |
| SLd   | 097  | si      | parcheggio pubblico | -    | - | -  | -    | -   | -   | 3 | H/2 e 5 | -  |  | 1662 |
| SLd   | 098  | si      | parcheggio pubblico | 0,05 | 6 | 1  | 0,05 | 10  | -   | 3 | H/2 e 5 | -  | Anche le attività a servizio pubblico devono rispettare i parametri indicati nella tabella, non sono ammesse attività per lo sport | 4374 |



# standard

| sigla | nume | attuato | destinazione        | IF | H | Np | Sc | IPF | ift | D | Dc      | Ds | Prescrizioni particolari | sup   |
|-------|------|---------|---------------------|----|---|----|----|-----|-----|---|---------|----|--------------------------|-------|
| SLd   | 099  | si      | parcheggio pubblico | -  | - | -  | -  | 10  | -   | 3 | H/2 e 5 | -  |                          | 898   |
| SLd   | 100  | si      | parcheggio pubblico | -  | - | -  | -  | 10  | -   | 3 | H/2 e 5 | -  |                          | 3114  |
| SLd   | 101  | si      | parcheggio pubblico | -  | - | -  | -  | 10  | -   | 3 | H/2 e 5 | -  |                          | 124   |
| SLd   | 102  | si      | parcheggio pubblico | -  | - | -  | -  | 10  | -   | 3 | H/2 e 5 | -  |                          | 2908  |
| SLd   | 103  | si      | parcheggio pubblico | -  | - | -  | -  | 30  | -   | 3 | H/2 e 5 | -  |                          | 13884 |
| SLd   | 104  | no      | parcheggio pubblico | -  | - | -  | -  | 10  | 0,2 | 3 | H/2 e 5 | -  |                          | 371   |
| SLd   | 105  | si      | parcheggio pubblico | -  | - | -  | -  | -   | -   | 3 | H/2 e 5 | -  |                          | 6348  |



# standard

| sigla | nume | attuato | destinazione        | IF | H | Np | Sc | IPF | ift | D | Dc      | Ds | Prescrizioni particolari | sup  |
|-------|------|---------|---------------------|----|---|----|----|-----|-----|---|---------|----|--------------------------|------|
| SLd   | 106  | si      | parcheggio pubblico | -  | - | -  | -  | 10  | -   | 3 | H/2 e 5 | -  |                          | 513  |
| SLd   | 107  | si      | parcheggio pubblico | -  | - | -  | -  | 10  | -   | 3 | H/2 e 5 | -  |                          | 620  |
| SLd   | 108  | si      | parcheggio pubblico | -  | - | -  | -  | 10  | -   | 3 | H/2 e 5 | -  |                          | 282  |
| SLd   | 109  | si      | parcheggio pubblico | -  | - | -  | -  | 10  | -   | 3 | H/2 e 5 | -  |                          | 599  |
| SLd   | 110  | si      | parcheggio pubblico | -  | - | -  | -  | 10  | -   | 3 | H/2 e 5 | -  |                          | 1152 |
| SLd   | 111  | si      | parcheggio pubblico | -  | - | -  | -  | 10  | -   | 3 | H/2 e 5 | -  |                          | 1609 |
| SLd   | 112  | no      | parcheggio pubblico | -  | - | -  | -  | 30  | 0,2 | 3 | H/2 e 5 | -  |                          | 1315 |



# standard

| sigla | nume | attuato | destinazione        | IF | H | Np | Sc | IPF | ift | D | Dc      | Ds | Prescrizioni particolari  | sup |
|-------|------|---------|---------------------|----|---|----|----|-----|-----|---|---------|----|---|-----|
| SLd   | 113  | si      | parcheggio pubblico | -  | - | -  | -  | 10  | -   | 3 | H/2 e 5 | -  |   | 128 |
| SLd   | 114  | si      | parcheggio pubblico | -  | - | -  | -  | 10  | -   | 3 | H/2 e 5 | -  |   | 571 |
| SLd   | 115  | si      | parcheggio pubblico | -  | - | -  | -  | 10  | -   | 3 | H/2 e 5 | -  |   | 110 |
| SLd   | 116  | si      | parcheggio pubblico | -  | - | -  | -  | 10  | -   | 3 | H/2 e 5 | -  |   | 334 |
| SLd   | 117  | no      | parcheggio pubblico | -  | - | -  | -  | 30  | 0,2 | 3 | H/2 e 5 | 3  | Deve essere preservata la possibilità di accesso al parcheggio della zona Pp006 | 420 |
| SLd   | 118  | si      | parcheggio pubblico | -  | - | -  | -  | -   | -   | 3 | H/2 e 5 | -  |   | 71  |
| SLd   | 119  | si      | parcheggio pubblico | -  | - | -  | -  | 10  | -   | 3 | H/2 e 5 | -  |   | 217 |



# standard

| sigla | nume | attuato | destinazione        | IF  | H | Np | Sc  | IPF | ift | D | Dc      | Ds | Prescrizioni particolari   | sup  |
|-------|------|---------|---------------------|-----|---|----|-----|-----|-----|---|---------|----|--|------|
| SLd   | 120  | si      | parcheggio pubblico | -   | - | -  | -   | 10  | -   | 3 | H/2 e 5 | -  |  | 505  |
| SLd   | 121  | si      | parcheggio pubblico | -   | - | -  | -   | 10  | -   | 3 | H/2 e 5 | -  |  | 148  |
| SLd   | 123  | si      | parcheggio pubblico | -   | - | -  | -   | 10  | -   | 3 | H/2 e 5 | -  |  | 316  |
| SLd   | 124  | si      | parcheggio pubblico | -   | - | -  | -   | 10  | -   | 3 | H/2 e 5 | -  |  | 511  |
| SLd   | 125  | si      | parcheggio pubblico | -   | - | -  | -   | 30  | -   | 3 | H/2 e 5 | -  |  | 1183 |
| SLd   | 126  | si      | parcheggio pubblico | -   | - | -  | -   | -   | -   | 3 | H/2 e 5 | -  |  | 1985 |
| SLd   | 127  | si      | parcheggio pubblico | 0,1 | 6 | 1  | 0,1 | 10  | -   | 3 | H/2 e 5 | -  | Anche le attività a servizio pubblico devono rispettare i parametri indicati nella tabella | 709  |



# standard

| sigla | nume | attuato | destinazione        | IF | H | Np | Sc | IPF | ift | D | Dc      | Ds | Prescrizioni particolari | sup  |
|-------|------|---------|---------------------|----|---|----|----|-----|-----|---|---------|----|--------------------------|------|
| SLd   | 128  | si      | parcheggio pubblico | -  | - | -  | -  | 10  | -   | 3 | H/2 e 5 | -  |                          | 4507 |
| SLd   | 129  | si      | parcheggio pubblico | -  | - | -  | -  | 10  | -   | 3 | H/2 e 5 | -  |                          | 2439 |
| SLd   | 130  | si      | parcheggio pubblico | -  | - | -  | -  | 10  | -   | 3 | H/2 e 5 | -  |                          | 4791 |
| SLd   | 131  | si      | parcheggio pubblico | -  | - | -  | -  | 10  | -   | 3 | H/2 e 5 | -  |                          | 7391 |
| SLd   | 132  | si      | parcheggio pubblico | -  | - | -  | -  | 10  | -   | 3 | H/2 e 5 | -  |                          | 273  |
| SLd   | 133  | si      | parcheggio pubblico | -  | - | -  | -  | 10  | -   | 3 | H/2 e 5 | -  |                          | 250  |
| SLd   | 134  | si      | parcheggio pubblico | -  | - | -  | -  | 10  | -   | 3 | H/2 e 5 | -  |                          | 138  |





# standard

| sigla | nume | attuato | destinazione        | IF | H | Np | Sc | IPF | ift | D | Dc      | Ds | Prescrizioni particolari | sup |
|-------|------|---------|---------------------|----|---|----|----|-----|-----|---|---------|----|--------------------------|-----|
| SLd   | 135  | si      | parcheggio pubblico | -  | - | -  | -  | -   | -   | 3 | H/2 e 5 | -  |                          | 95  |
| SLd   | 136  | si      | parcheggio pubblico | -  | - | -  | -  | -   | -   | 3 | H/2 e 5 | -  |                          | 58  |
| SLd   | 137  | si      | parcheggio pubblico | -  | - | -  | -  | 10  | -   | 3 | H/2 e 5 | -  |                          | 122 |
| SLd   | 138  | si      | parcheggio pubblico | -  | - | -  | -  | -   | -   | 3 | H/2 e 5 | -  |                          | 59  |
| SLd   | 139  | si      | parcheggio pubblico | -  | - | -  | -  | 10  | -   | 3 | H/2 e 5 | -  |                          | 158 |
| SLd   | 140  | si      | parcheggio pubblico | -  | - | -  | -  | 10  | -   | 3 | H/2 e 5 | -  |                          | 187 |
| SLd   | 141  | si      | parcheggio pubblico | -  | - | -  | -  | 10  | -   | 3 | H/2 e 5 | -  |                          | 467 |



# standard

| sigla | nume | attuato | destinazione        | IF  | H | Np | Sc  | IPF | ift | D | Dc      | Ds | Prescrizioni particolari   | sup  |
|-------|------|---------|---------------------|-----|---|----|-----|-----|-----|---|---------|----|--|------|
| SLd   | 142  | si      | parcheggio pubblico | -   | - | -  | -   | -   | -   | 3 | H/2 e 5 | -  |  | 87   |
| SLd   | 143  | si      | parcheggio pubblico | -   | - | -  | -   | 10  | -   | 3 | H/2 e 5 | -  |  | 122  |
| SLd   | 144  | si      | parcheggio pubblico | 0,1 | 4 | 1  | 0,1 | 10  | -   | 3 | H/2 e 5 | -  | gli interventi devono salvaguardare e valorizzare l'albero monumentale | 1553 |
| SLd   | 145  | si      | parcheggio pubblico | -   | - | -  | -   | 10  | -   | 3 | H/2 e 5 | -  |  | 196  |
| SLd   | 146  | si      | parcheggio pubblico | -   | - | -  | -   | -   | -   | 3 | H/2 e 5 | -  |  | 83   |
| SLd   | 147  | si      | parcheggio pubblico | -   | - | -  | -   | -   | -   | 3 | H/2 e 5 | -  |  | 95   |
| SLd   | 148  | si      | parcheggio pubblico | -   | - | -  | -   | 10  | -   | 3 | H/2 e 5 | -  |  | 212  |



# standard

| sigla | nume | attuato | destinazione        | IF | H | Np | Sc | IPF | ift | D | Dc      | Ds | Prescrizioni particolari | sup  |
|-------|------|---------|---------------------|----|---|----|----|-----|-----|---|---------|----|--------------------------|------|
| SLd   | 149  | si      | parcheggio pubblico | -  | - | -  | -  | -   | -   | 3 | H/2 e 5 | -  |                          | 76   |
| SLd   | 150  | si      | parcheggio pubblico | -  | - | -  | -  | -   | -   | 3 | H/2 e 5 | -  |                          | 72   |
| SLd   | 151  | si      | parcheggio pubblico | -  | - | -  | -  | -   | -   | 3 | H/2 e 5 | -  |                          | 100  |
| SLd   | 152  | si      | parcheggio pubblico | -  | - | -  | -  | 10  | -   | 3 | H/2 e 5 | -  |                          | 111  |
| SLd   | 153  | si      | parcheggio pubblico | -  | - | -  | -  | 10  | -   | 3 | H/2 e 5 | -  |                          | 121  |
| SLd   | 154  | si      | parcheggio pubblico | -  | - | -  | -  | 30  | -   | 3 | H/2 e 5 | -  |                          | 5961 |
| SLd   | 155  | si      | parcheggio pubblico | -  | - | -  | -  | -   | -   | 3 | H/2 e 5 | -  |                          | 71   |



# standard

| sigla | nume | attuato | destinazione        | IF   | H | Np | Sc | IPF | ift | D | Dc      | Ds | Prescrizioni particolari | sup  |
|-------|------|---------|---------------------|------|---|----|----|-----|-----|---|---------|----|--------------------------|------|
| SLd   | 156  | si      | parcheggio pubblico | -    | - | -  | -  | 10  | -   | 3 | H/2 e 5 | -  |                          | 789  |
| SLd   | 157  | si      | parcheggio pubblico | -    | - | -  | -  | 10  | -   | 3 | H/2 e 5 | -  |                          | 911  |
| SLd   | 158  | si      | parcheggio pubblico | -    | - | -  | -  | 10  | -   | 3 | H/2 e 5 | -  |                          | 494  |
| SLd   | 159  | si      | parcheggio pubblico | -    | - | -  | -  | 10  | -   | 3 | H/2 e 5 | -  |                          | 183  |
| SLd   | 160  | si      | parcheggio pubblico | 0,02 | 6 | 1  | 5  | 10  | -   | 3 | H/2 e 5 | -  |                          | 2258 |
| SLd   | 161  | si      | parcheggio pubblico | -    | - | -  | -  | 10  | -   | 3 | H/2 e 5 | -  |                          | 1206 |
| SLd   | 162  | si      | parcheggio pubblico | -    | - | -  | -  | 10  | -   | 3 | H/2 e 5 | -  |                          | 1242 |



# standard

| sigla | nume | attuato | destinazione                                 | IF | H | Np | Sc | IPF | ift | D | Dc      | Ds | Prescrizioni particolari   | sup  |
|-------|------|---------|--|----|---|----|----|-----|-----|---|---------|----|--|------|
| SLd   | 163  | si      | parcheggio pubblico                          | -  | - | -  | -  | 10  | -   | 3 | H/2 e 5 | -  |  | 177  |
| SLd   | 164  | si      | parcheggio pubblico                          | -  | - | -  | -  | 10  | -   | 3 | H/2 e 5 | -  |  | 144  |
| SLd   | 165  | si      | parcheggio pubblico                          | -  | - | -  | -  | 30  | -   | 3 | H/2 e 5 | -  |  | 221  |
| SLd   | 166  | si      | parcheggio pubblico                          | -  | - | -  | -  | 10  | -   | 3 | H/2 e 5 | -  |  | 433  |
| SLd   | 167  | no      | parcheggio pubblico,<br>giardino gioco bimbi | -  | - | -  | -  | 30  | 0,2 | 3 | H/2 e 5 | -  | Anche le attività a servizio pubblico devono rispettare i parametri indicati nella tabella | 789  |
| SLd   | 168  | no      | parcheggio pubblico                          | -  | - | -  | -  | 20  | 0,2 | 3 | H/2 e 5 | -  |  | 1347 |
| SLd   | 169  | si      | parcheggio pubblico                          | -  | - | -  | -  | 10  | -   | 3 | H/2 e 5 | -  |  | 421  |



# standard

| sigla | nume | attuato | destinazione        | IF   | H | Np | Sc | IPF | ift | D | Dc      | Ds | Prescrizioni particolari | sup  |
|-------|------|---------|---------------------|------|---|----|----|-----|-----|---|---------|----|--------------------------|------|
| SLd   | 170  | si      | parcheggio pubblico | -    | - | -  | -  | 10  | -   | 3 | H/2 e 5 | -  |                          | 1253 |
| SLd   | 171  | no      | parcheggio pubblico | -    | - | -  | -  | 20  | 0,2 | 3 | H/2 e 5 | -  |                          | 756  |
| SLd   | 172  | no      | parcheggio pubblico | -    | - | -  | -  | 20  | -   | 3 | H/2 e 5 | -  |                          | 260  |
| SLd   | 173  | no      | parcheggio pubblico | 0,03 | 6 | 1  | 10 | 20  | -   | 3 | H/2 e 5 | -  |                          | 1368 |
| SLd   | 174  | no      | parcheggio pubblico | -    | - | -  | -  | 20  | -   | 3 | H/2 e 5 | -  |                          | 259  |
| SLd   | 175  | no      | parcheggio pubblico | -    | - | -  | -  | 30  | 0,3 | 3 | H/2 e 5 | -  |                          | 2014 |
| SLd   | 176  | no      | parcheggio pubblico | -    | - | -  | -  | 20  | -   | 3 | H/2 e 5 | -  |                          | 452  |



# standard

| sigla | nume | attuato | destinazione        | IF | H | Np | Sc | IPF | ift | D | Dc      | Ds | Prescrizioni particolari   | sup  |
|-------|------|---------|---------------------|----|---|----|----|-----|-----|---|---------|----|--|------|
| SLd   | 177  | no      | parcheggio pubblico | -  | - | -  | -  | 20  | 0,2 | 3 | H/2 e 5 | -  |  | 1655 |
| SLd   | 178  | no      | parcheggio pubblico | -  | - | -  | -  | 20  | 0,2 | 3 | H/2 e 5 | -  |  | 344  |
| SLd   | 179  | si      | parcheggio pubblico | -  | - | -  | -  | -   | -   | 3 | H/2 e 5 | -  |  | 613  |
| SLd   | 180  | si      | parcheggio pubblico | -  | - | -  | -  | 10  | -   | 3 | H/2 e 5 | -  |  | 382  |
| SLd   | 181  | no      | parcheggio pubblico | -  | - | -  | -  | 30  | -   | 3 | H/2 e 5 | -  |  | 968  |
| SLd   | 182  | no      | parcheggio pubblico | -  | - | -  | -  | 20  | 0,2 | 3 | H/2 e 5 | -  |  | 688  |
| SLd   | 183  | no      | Parcheggio Pubblico |    |   |    |    | 30  | 0,3 | 3 | H/2 e 5 | -  | Il progetto del parcheggio deve essere coordinato con la zona SLc066 e integrare in modo organico le parti a verde per un corretto inserimento paesaggistico | 6914 |



# standard

| sigla | nume | attuato | destinazione        | IF   | H | Np | Sc | IPF | ift | D | Dc      | Ds | Prescrizioni particolari      | sup   |
|-------|------|---------|---------------------|------|---|----|----|-----|-----|---|---------|----|-------------------------------|-------|
| SLd   | 184  | no      | parcheggio pubblico | -    | - | -  | -  | 20  | 0,2 | 3 | H/2 e 5 | -  |                               | 452   |
| SLd   | 185  | no      | parcheggio pubblico | 0,01 | 6 | 1  | 2  | 20  | -   | 3 | H/2 e 5 | -  | vedi previsioni scheda AVU002 | 1827  |
| SLd   | 186  | si      | parcheggio pubblico | -    | - | -  | -  | -   | -   | 3 | H/2 e 5 | -  |                               | 266   |
| SLd   | 187  | si      | parcheggio pubblico | -    | - | -  | -  | -   | -   | 3 | H/2 e 5 | -  | -                             | 92    |
| SLd   | 188  | no      | parcheggio pubblico | 0,01 | 4 | 1  | 2  | 20  | -   | 3 | H/2 e 5 | -  | vedi previsioni scheda AVU002 | 7095  |
| SLd   | 189  | no      | parcheggio pubblico | -    | - | -  | -  | 20  | -   | 3 | H/2 e 5 | -  |                               | 11787 |