

COMUNE DI BARDONECCHIA

INTERVENTI DI MANUTENZIONE STRAORDINARIA SP.216

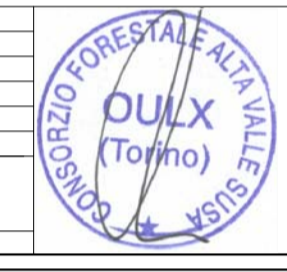
PROGETTO DEFINITIVO/ESECUTIVO
Importo progetto € 178.000,00
Contributo Città Metropolitana di Torino € 170.888,13

ELABORATO **4** PLANIMETRIA VIABILITÀ D'ACCESSO - AREA CANTIERE
Scala varie

CODICE DOCUMENTO		area	anno incarico	n.commissa	revisione	n.elaborato	n.archivio
03	2021	0313	01	04	1	868	8
Motivo revisione:							
NOV.22	DATA	Geom. W. Riposetti - Geom. F. Vizeconte - Geom. S. Beltrando		REGIATO DA:			
NOV.22	DATA	Dott. For. Alberto DOTTA		Dott. For. Alberto DOTTA			
	DATA	PROGETTISTA e R.D.D.		RESPONSABILE DI COMMISSA			



AREA BACINI MONTANI



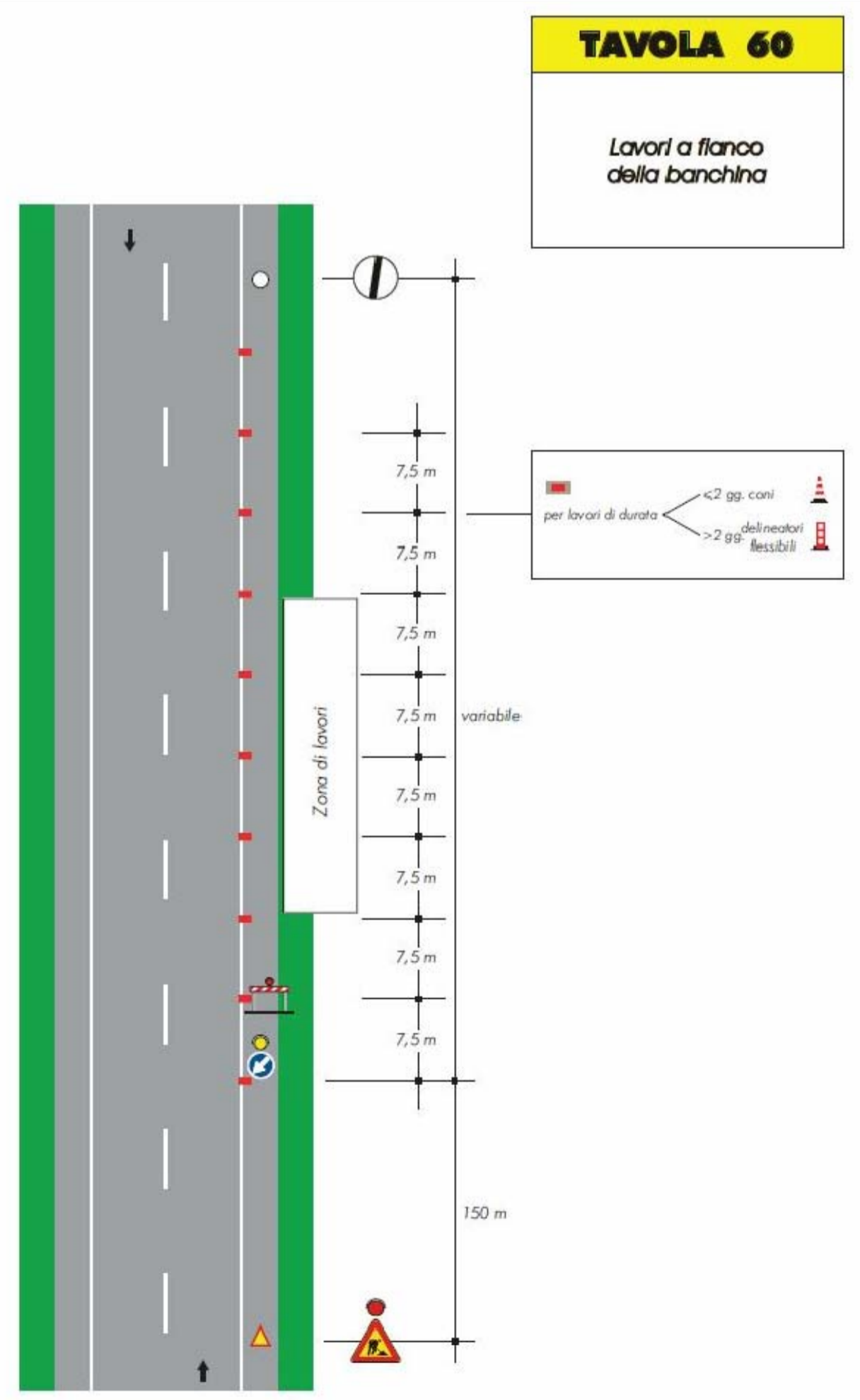
COMMITTENTE: **COMUNE DI BARDONECCHIA**
Piazza A. De Gasperi n°1
Tel. 0122 - 999995
Fax 0122 - 96895
E.MAIL comune.bardonecchia@pec.it

VISTO IL RESPONSABILE DEL PROCEDIMENTO:

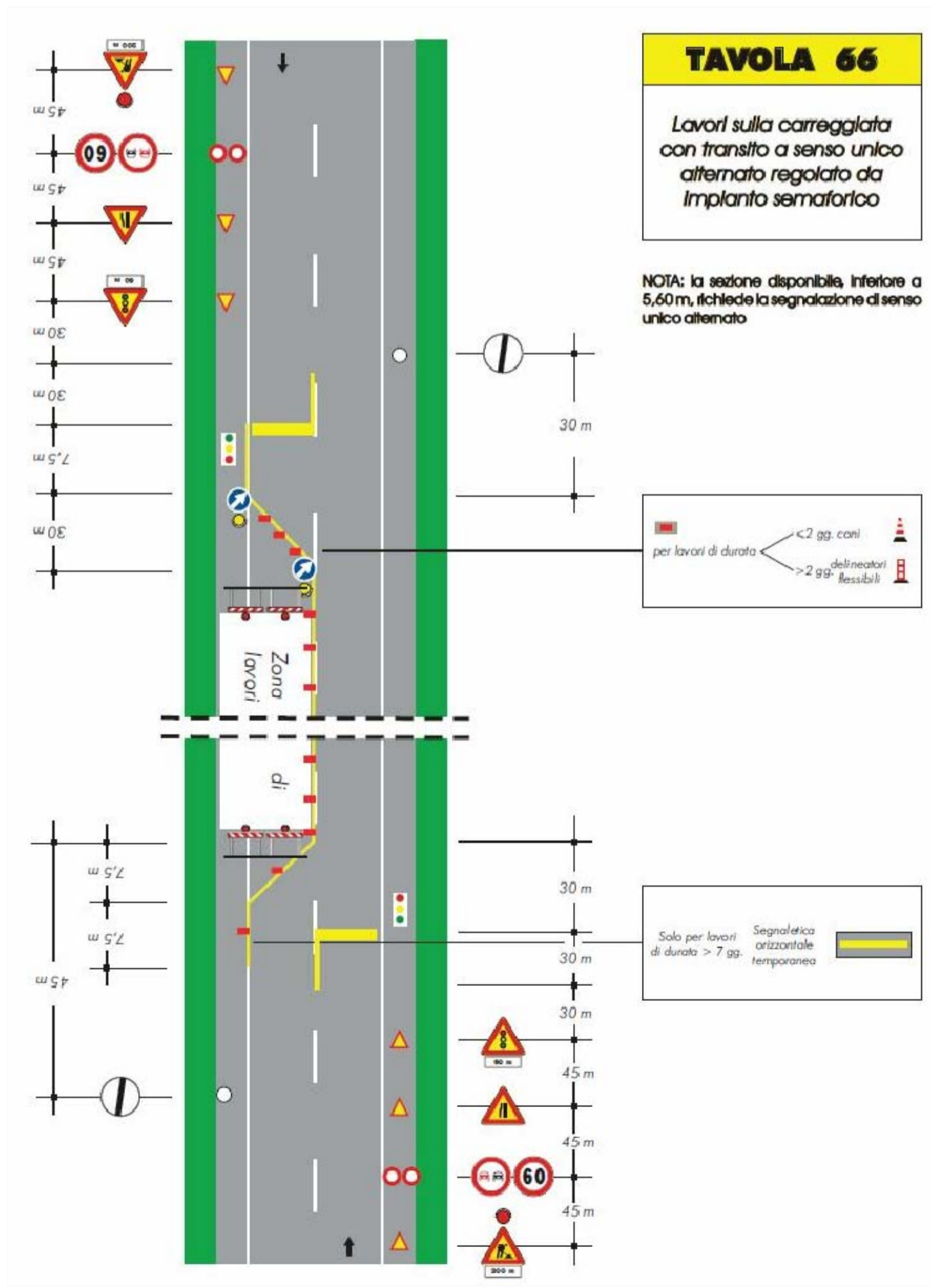
RIPRODUZIONE O CONSEGNA A TERZI SOLO DIETRO SPECIFICA AUTORIZZAZIONE. LICENZA AUTOCAD N° 640-0984716



CARTELLONISTICA DI SEGNALAZIONE



CARTELLONISTICA DI SEGNALAZIONE



- Area cantiere
- Viabilità principale
- Elicottero
- Viabilità secondaria



IMPIANTO SEMAFORICO



BARRIERA NEW JERSEY



SERVIZIO IGIENICO



RECINZIONE CANTIERE



CONO SEGNALETICO



LUCE CANTIERE