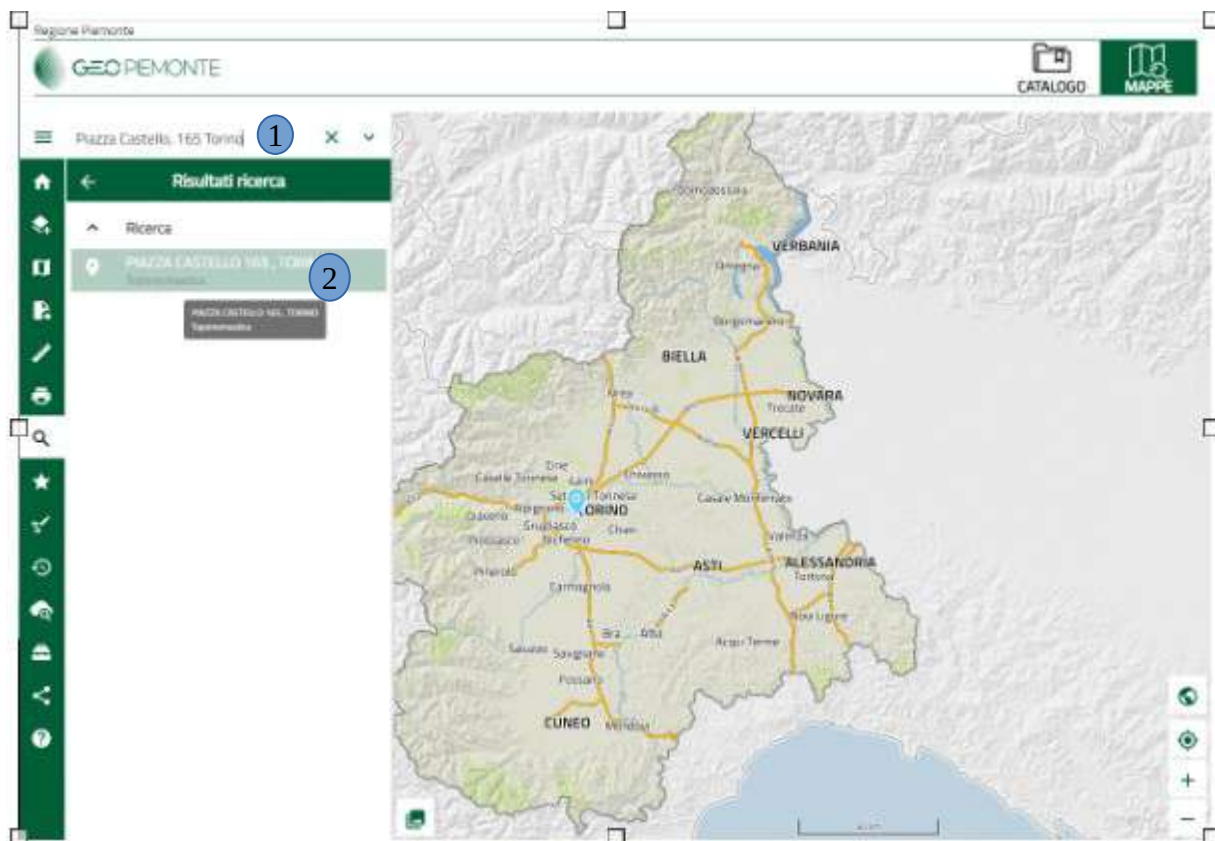

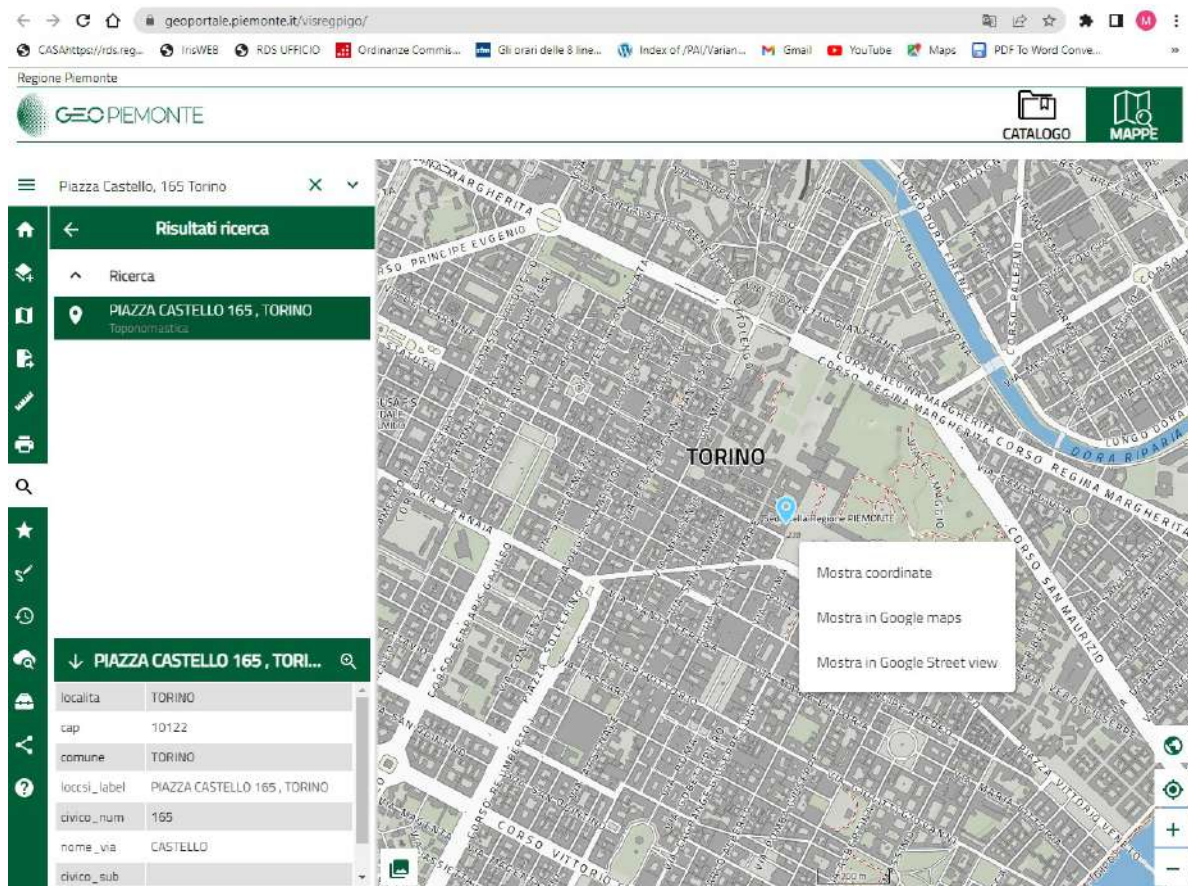


## LOCALIZZAZIONE GEOGRAFICA ED ESTRAZIONE COORDINATE DI CIASCUN EDIFICIO INTERESSATO DALL'EVENTO – S.R. EPGs:4326 (WGS84)

Dal geoportale delle Regione Piemonte ( <https://www.geoportale.piemonte.it/visregpigo/> )  
inserire, nel campo ricerca **1** , l'indirizzo dell'edificio interessato dall'evento e cliccare sul nome  
visualizzato **2**



con il mouse, posizionarsi nel punto individuato sulla mappa , cliccare il tasto destro e scegliere “Mostra coordinate”



geoportale.piemonte.it/visregpiqo/

CASAntpo//rds.reg... InsWEB RDS UFFICIO Ordinanze Commis... Gli orari delle 8 line... Index of /PAI/Varian... Gmail YouTube Maps PDF To Word Conve...

Regione Piemonte

GEOPIEMONTE CATALOGO MAPPE

Piazza Castello, 165 Torino

Risultati ricerca

Ricerca

PIAZZA CASTELLO 165, TORINO  
Toponomastica

PIAZZA CASTELLO 165, TORI...

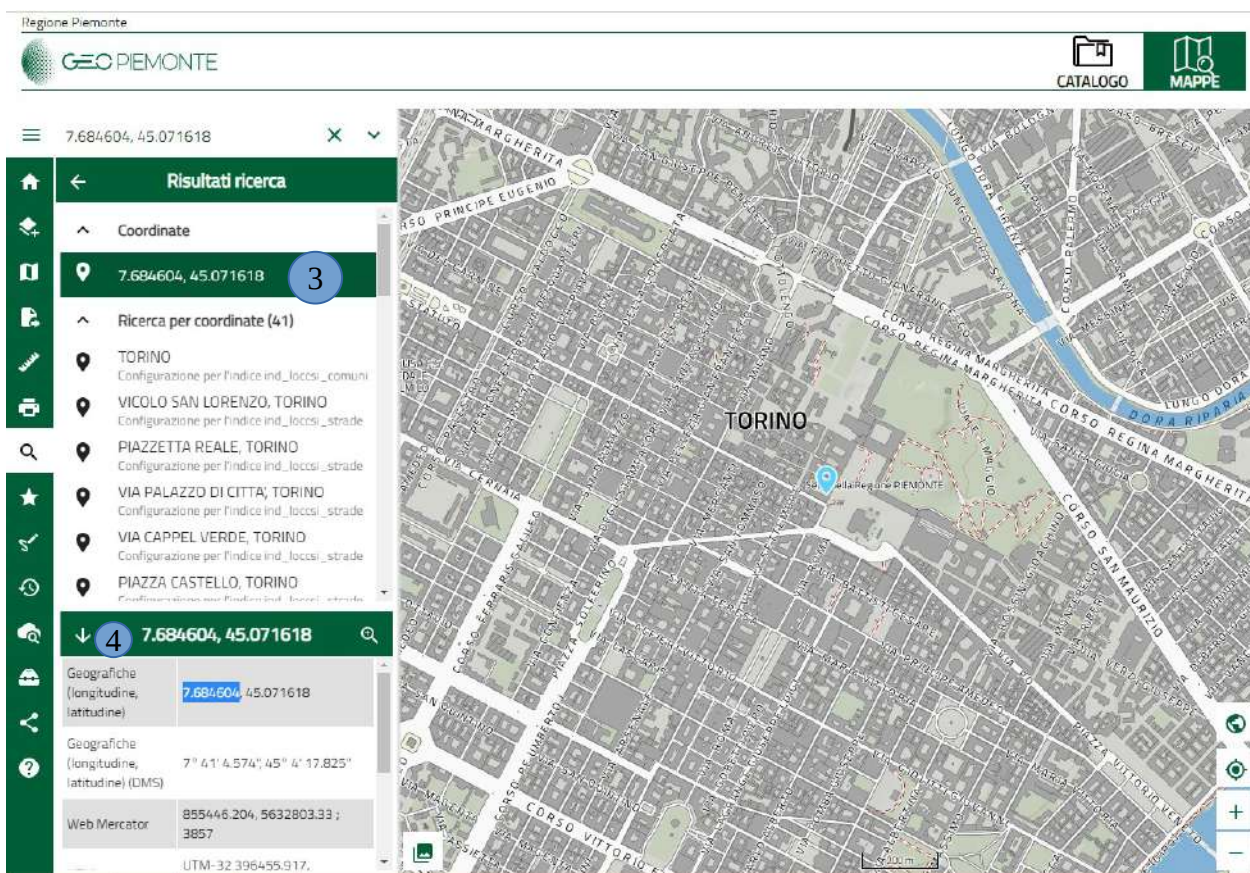
localita	TORINO
cap	10122
comune	TORINO
loccsi_label	PIAZZA CASTELLO 165, TORINO
civico_num	165
nome_via	CASTELLO
civico_sub	

Mostra coordinate

Mostra in Google maps

Mostra in Google Street view

le coordinate verranno visualizzate nella parte alta a sinistra dello schermo <sup>3</sup>, e cliccandole comparirà una seconda finestra in basso <sup>4</sup>, nella quale sarà possibile effettuare la selezione della singola coordinata da copiare e incollare nell'apposito spazio dell'Appendice 1 del modello B1.



Nell'esempio la coordinata x (longitudine) è "7.684604" mentre la coordinata y (latitudine) è "45.071618"